

SoftwareFX, Korea

Eclipse + Tomcat + Chart FX for Java 설정하기

목적

- Eclipse IDE, Tomcat 그리고 Chart FX for Java을 이용하여 Web개발을 위한 환경을 구축합니다.

개발 환경

- Chart FX for Java 6.2
<http://www.softwarefx.co.kr/sfxJavaProducts/cfxForJava/>
- Eclipse WTP 1.5.1
- JDK 1.5
- Tomcat 5.5

기본 조건

- Chart FX for Java 6.2 정품, 평가판 혹은, 커뮤니티 에디션
- Java, JSP에 대한 기본적인 지식

Chart FX의 구입은 반드시 Software FX, Korea 혹은 지정 유통 업체를 통해서 구입하시기 바랍니다. 잘못된 유통 경로를 통한 구입으로 지원 서비스 등의 불이익을 받으실 수 있습니다.

www.SoftwareFX.co.kr

SoftwareFX, Korea

Eclipse + Tomcat + Chart FX for Java 설정하기

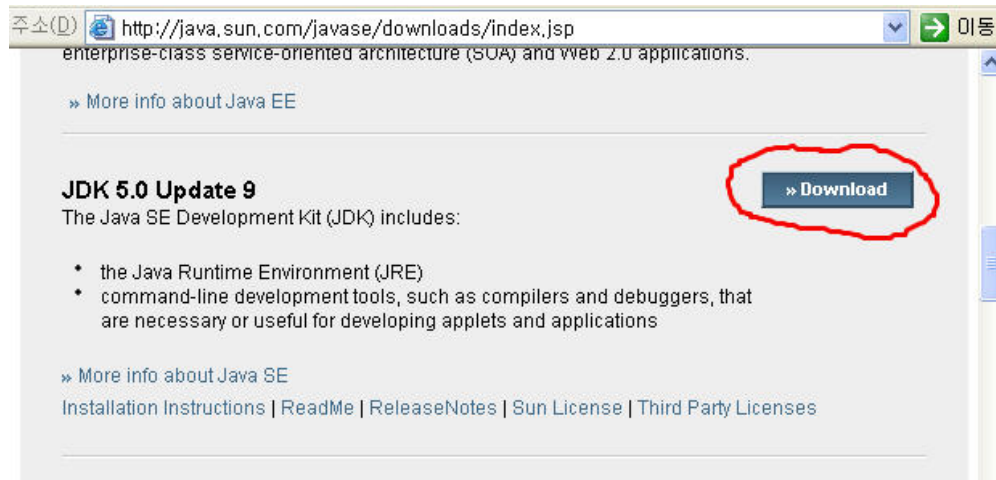
1 JDK 1.5

이미 JDK 1.4이상의 버전이 설치되어 있다면, 이 단계는 건너뛰어도 됩니다.

Tomcat의 설치를 위해서는 JRE가 아닌 JDK가 필요합니다.

JDK는 <http://java.sun.com/javase/downloads/index.jsp> 에서 얻을 수 있습니다.

현재(2006-10-19)의 경우 “JDK 5.0 Update 9” 버전 입니다. 다운로드 받은 JDK를 설치하시기 바랍니다. 설치의 일반 프로그램 설치와 별반 다르지 않습니다. 윈도우 플랫폼의 경우 “jdk-1_5_0_09-windows-i586-p.exe” 실행 파일만 실행 시키신 후 대화상자의 지시에 따라 진행하시면 됩니다.



2 Eclipse WTP 다운로드

Eclipse WTP를 다운로드 받아 설치 합니다. <http://download.eclipse.org/webtools/downloads/> 에서 구하실 수 있습니다. 현재(2006-09-29) 버전은 1.5.1 입니다. 저는 따로 받아서 복잡한 설정을 하는 것이 귀찮아 All-in-one 버전을 다운로드 받았습니다.

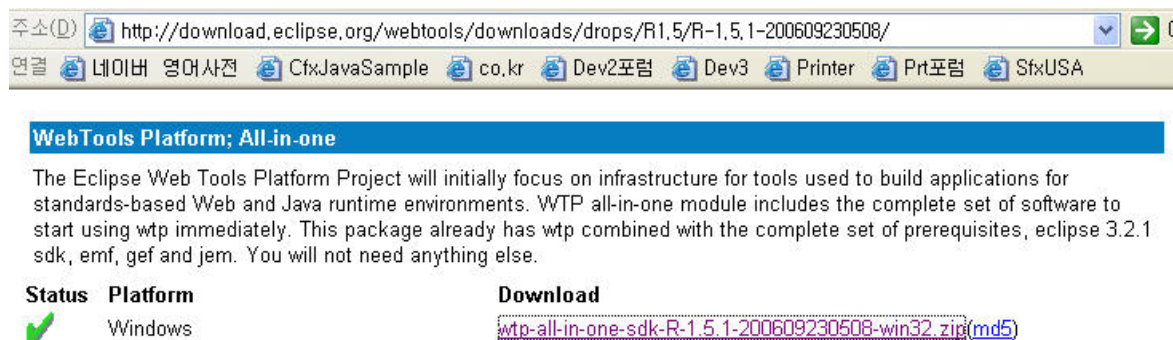


Chart FX의 구입은 반드시 Software FX, Korea 혹은 지정 유통 업체를 통해서 구입하시기 바랍니다. 잘못된 유통 경로를 통한 구입으로 지원 서비스 등의 불이익을 받으실 수 있습니다.

www.SoftwareFX.co.kr

2

02-538-3070
sales@softwarefx.co.kr

SoftwareFX, Korea

3 Tomcat 다운로드

<http://tomcat.apache.org/download-55.cgi> 에서 Tomcat 웹 어플리케이션 서버를 다운로드 받습니다. zip파일로 된 파일을 다운로드 받으시면 됩니다. Tomcat설치 파일 중에 실행파일 형태의 설치파일도 있지만, 개발환경에서 쉽게 작업하기에는 단순히 압축파일 형태가 더 유연성 있게 사용할 수 있습니다.

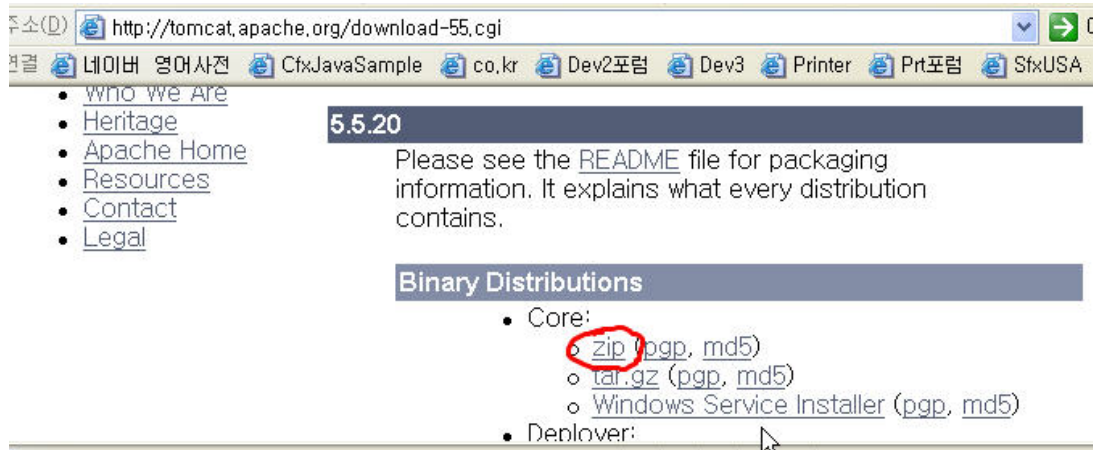


Chart FX의 구입은 반드시 Software FX, Korea 혹은 지정 유통 업체를 통해서 구입하시기 바랍니다. 잘못된 유통 경로를 통한 구입으로 지원 서비스 등의 불이익을 받으실 수 있습니다.

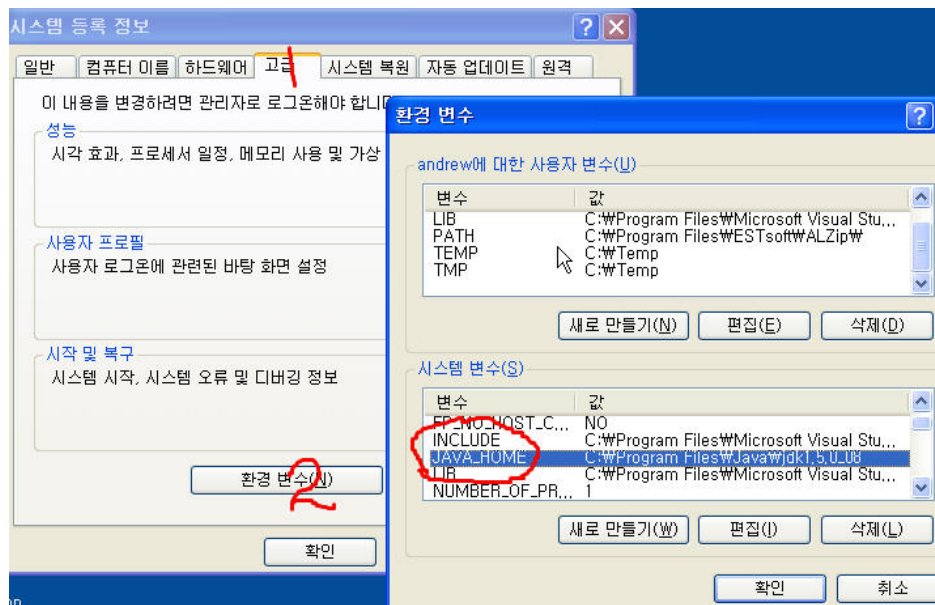
SoftwareFX, Korea

4 Tomcat 설정

다운로드 한 Tomcat 압축파일(ex: apache-tomcat-5.5.20.zip)를 적절한 위치에 풀어 놓습니다.

4.1 JAVA_HOME 정의

System에 JAVA_HOME환경 변수가 정의되어 있어야 Tomcat이 정상 동작합니다. Windows XP의 경우 내 컴퓨터의 등록정보에서 고급탭을 선택하고 환경변수 버튼을 클릭하면 환경변수를 보실 수 있습니다. JAVA_HOME이 정의되어 있지 않은 경우 과정 1.에서 설치한 JDK의 경로를 JAVA_HOME으로 설정하여 주시면 됩니다.



4.2 Servlet reloading 옵션 켜기

Tomcat설치경로/conf/context.xml 파일을 연 후

```
<Context>
```

```
를
```

```
<Context reloadable="true">
```

```
로 변경합니다.
```

Chart FX의 구입은 반드시 Software FX, Korea 혹은 지정 유통 업체를 통해서 구입하시기 바랍니다. 잘못된 유통 경로를 통한 구입으로 지원 서비스 등의 불이익을 받으실 수 있습니다.

www.SoftwareFX.co.kr

SoftwareFX, Korea

4.3 Servlet invoker 활성화

Servlet invoker 활성화

Tomcat설치경로/conf/web.xml 파일을 연 후

```
<servlet>
  <servlet-name>invoker</servlet-name>
  <servlet-class>
    org.apache.catalina.servlets.InvokerServlet
  </servlet-class>
  <init-param>
    <param-name>debug</param-name>
    <param-value>0</param-value>
  </init-param>
  <load-on-startup>2</load-on-startup>
</servlet>
....
와
...
<servlet-mapping>
  <servlet-name>invoker</servlet-name>
  <url-pattern>/servlet/*</url-pattern>
</servlet-mapping>
```

부분의 주석을 해제하여 활성화 시킵니다.

Chart FX의 구입은 반드시 Software FX, Korea 혹은 지정 유통 업체를 통해서 구입하시기 바랍니다. 잘못된 유통 경로를 통한 구입으로 지원 서비스 등의 불이익을 받으실 수 있습니다.

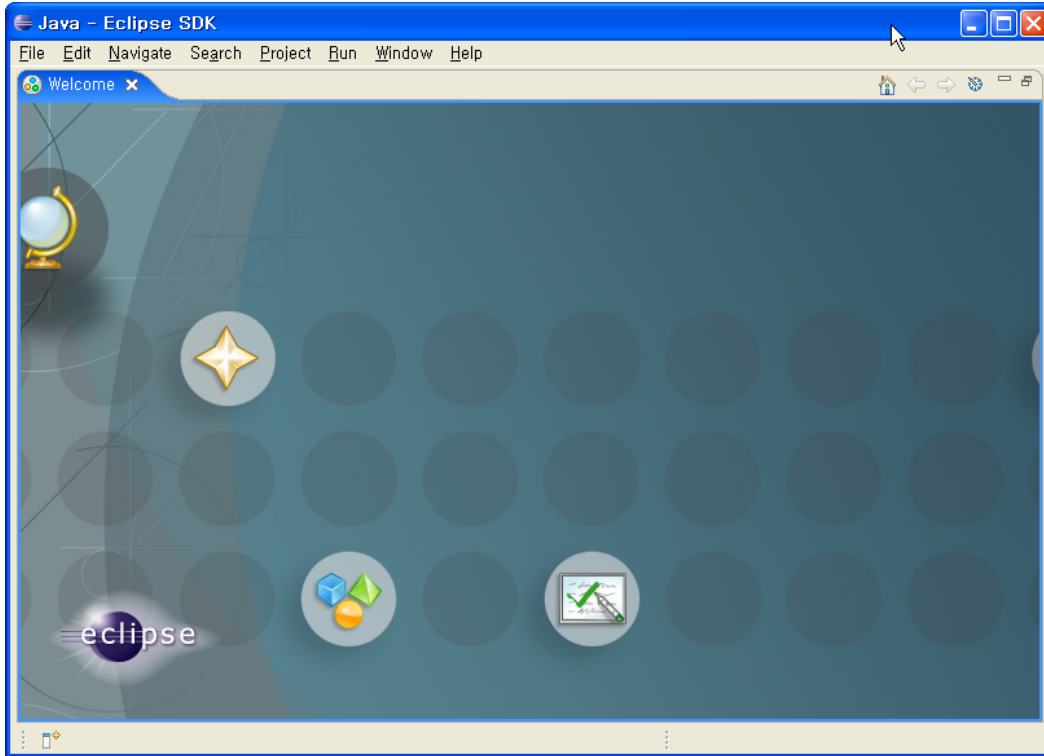
www.SoftwareFX.co.kr

5

02-538-3070
sales@softwarefx.co.kr

SoftwareFX, Korea

- 바탕화면에 만들어진 단축아이콘을 실행시키면, Workspace를 선택하라는 화면이 처음으로 보여집니다. 적절한 곳을 선택한 후 OK를 클릭하시기 바랍니다. 처음 실행된 Eclipse는 아래와 같은 화면을 보여줍니다.



- Tomcat서버와 연결을 위해 아래와 같이 작업합니다. 메뉴에서 File -> New -> Other를 순서대로 선택하면 아래와 같은 화면이 보여집니다.

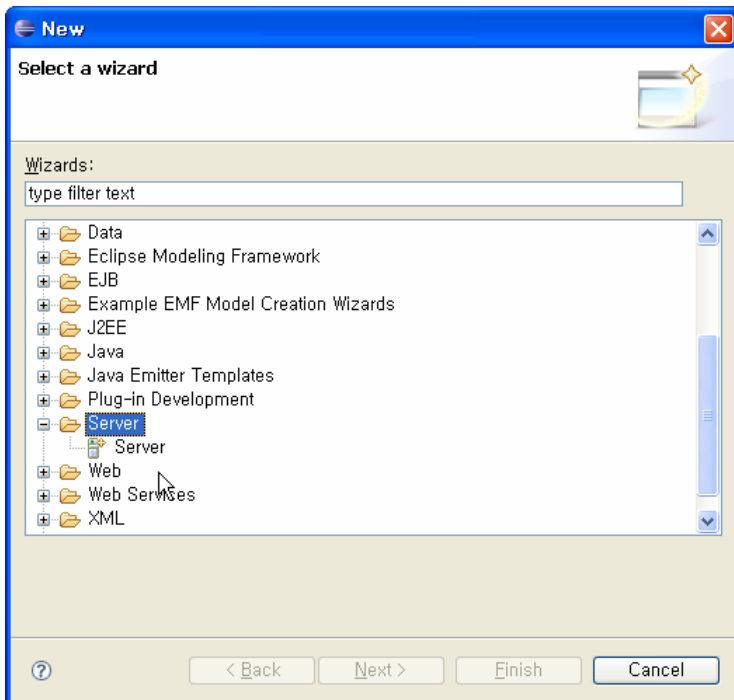
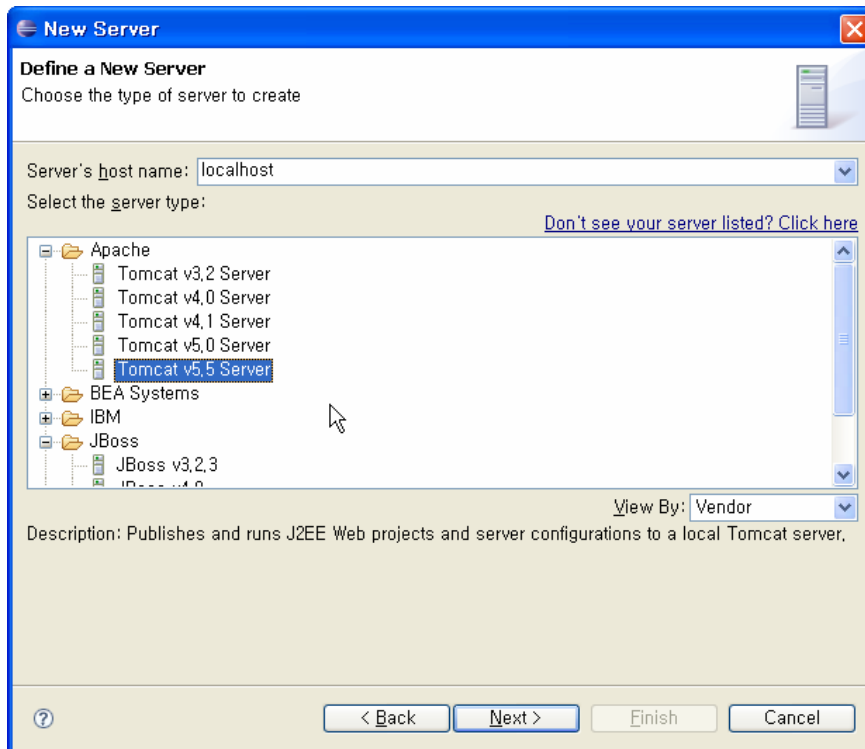


Chart FX의 구입은 반드시 SoftwareFX, Korea 혹은 지정 유통 업체를 통해서 구입하시기 바랍니다. 잘못된 유통 경로를 통한 구입으로 지원 서비스 등의 불이익을 받으실 수 있습니다.

www.SoftwareFX.co.kr

SoftwareFX, Korea

- Server-> Server를 선택한 후 Next를 클릭하면 아래와 같은 대화상자가 나타납니다. 여기서 Apache -> Tomcat v5.5 Server를 선택한 후 Next.



- 4에서 설정한 Tomcat경로를 지정한 후 Next.

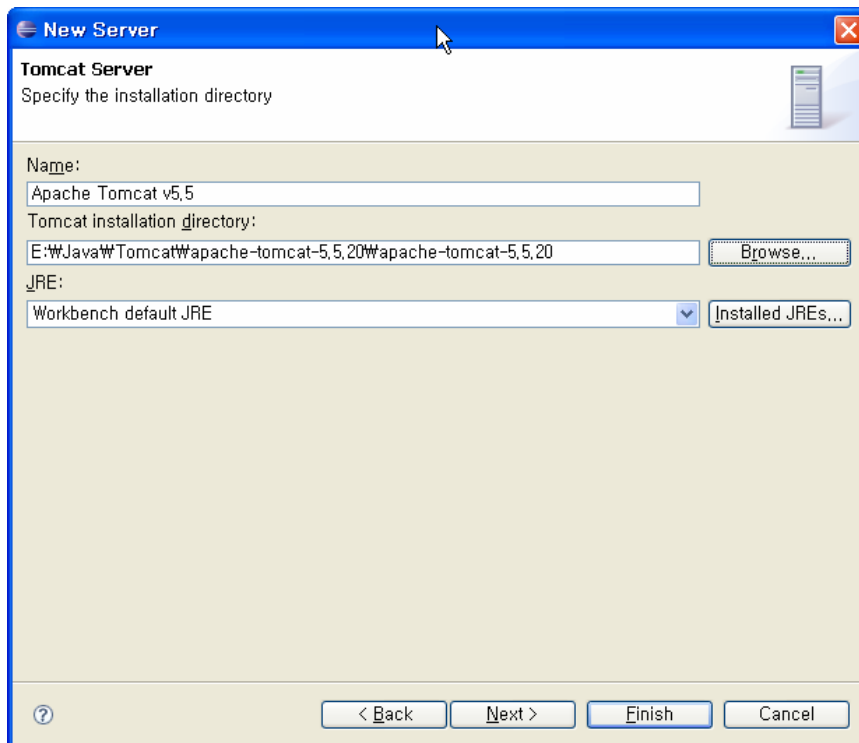
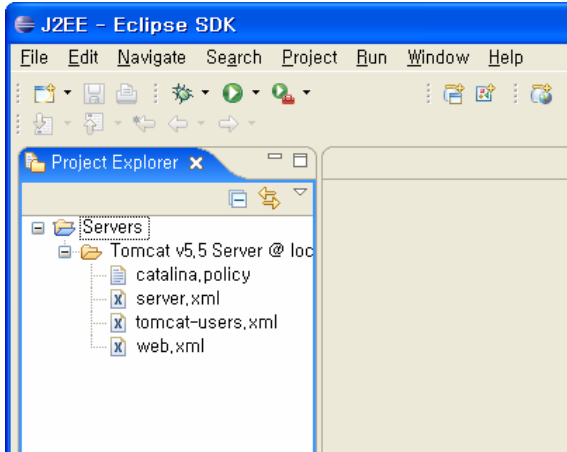


Chart FX의 구입은 반드시 Software FX, Korea 혹은 지정 유통 업체를 통해서 구입하시기 바랍니다. 잘못된 유통 경로를 통한 구입으로 지원 서비스 등의 불이익을 받으실 수 있습니다.

SoftwareFX, Korea

- 현재 생성된 프로젝트가 없으므로 빈 상태에서 Finish.
- 서버 세팅을 완료한 후 Workbench 화면은 위와 같습니다.



6 첫 번째 웹 어플리케이션 설정하기

- File -> New -> Project를 선택한 후 보여지는 대화상자에서 Web -> Dynamic Web Project를 선택한 후 Next.

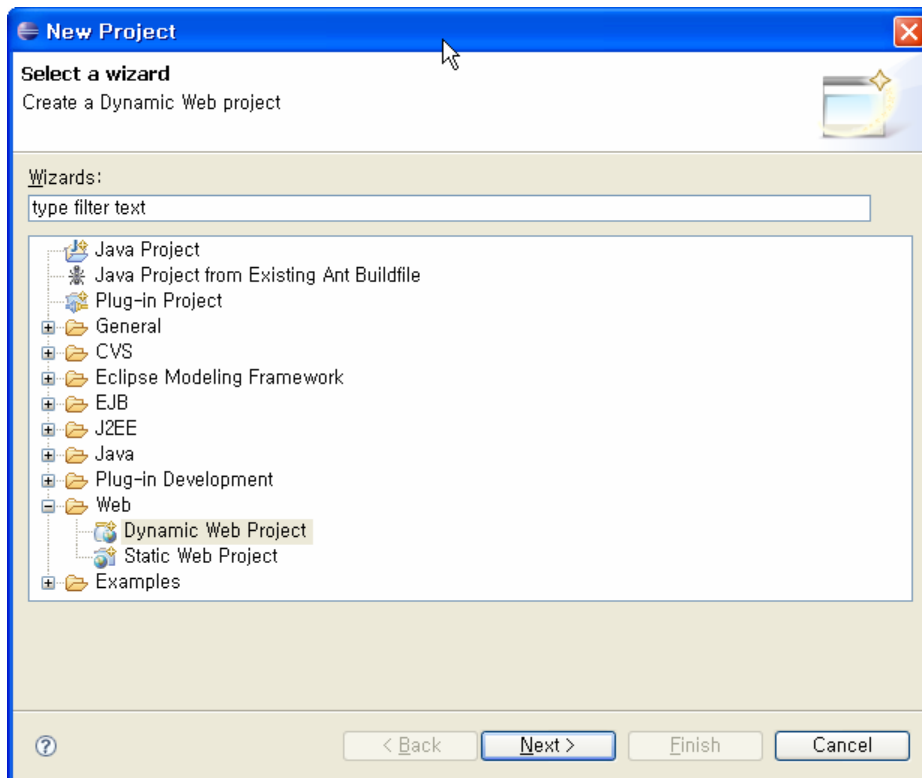
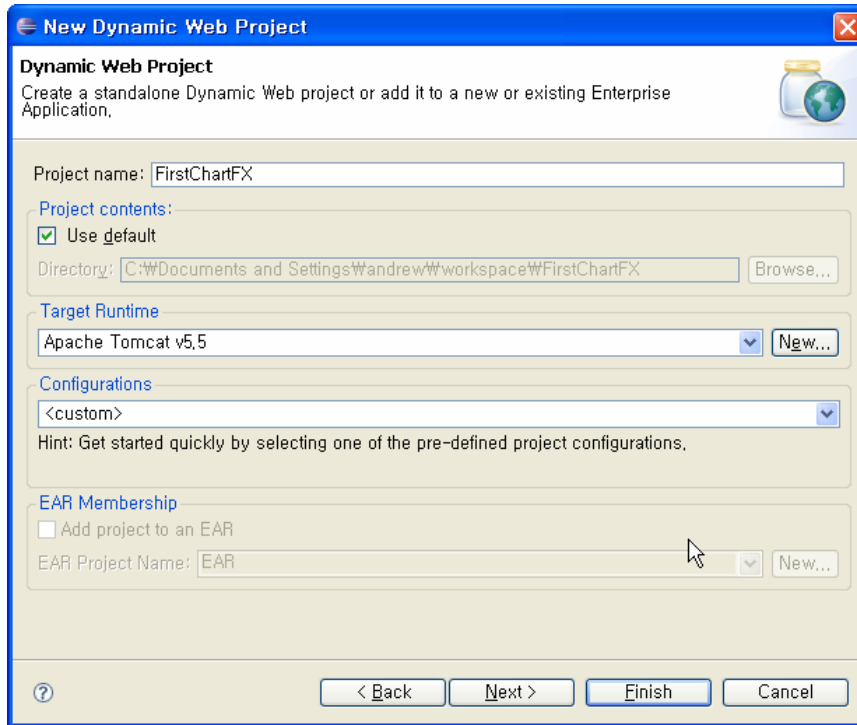


Chart FX의 구입은 반드시 Software FX, Korea 혹은 지정 유통 업체를 통해서 구입하시기 바랍니다. 잘못된 유통 경로를 통한 구입으로 지원 서비스 등의 불이익을 받으실 수 있습니다.

SoftwareFX, Korea

- Project name에 FirstChartFX라고 입력한 후 Next



- 다음 화면에서도 Next 후 Finish하고 나타나는 라이센스 등의 화면에서 I Agree를 선택합니다. 프로젝트가 생성되면 아래와 같은 화면이 보여집니다.

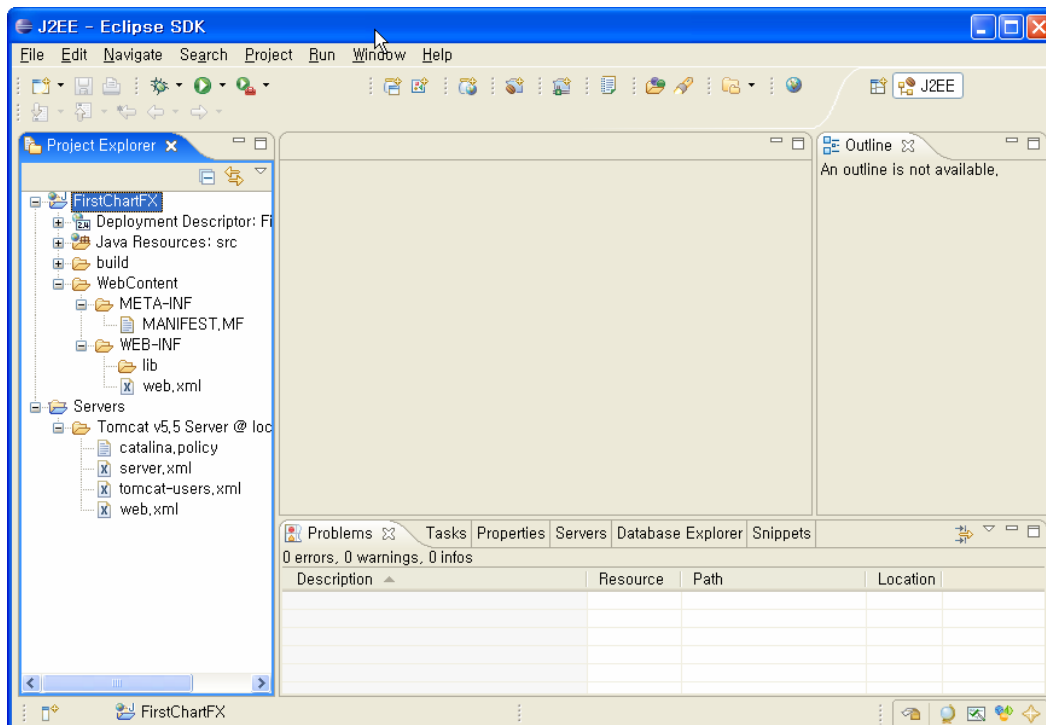


Chart FX의 구입은 반드시 SoftwareFX, Korea 혹은 지정 유통 업체를 통해서 구입하시기 바랍니다. 잘못된 유통 경로를 통한 구입으로 지원 서비스 등의 불이익을 받으실 수 있습니다.

www.SoftwareFX.co.kr

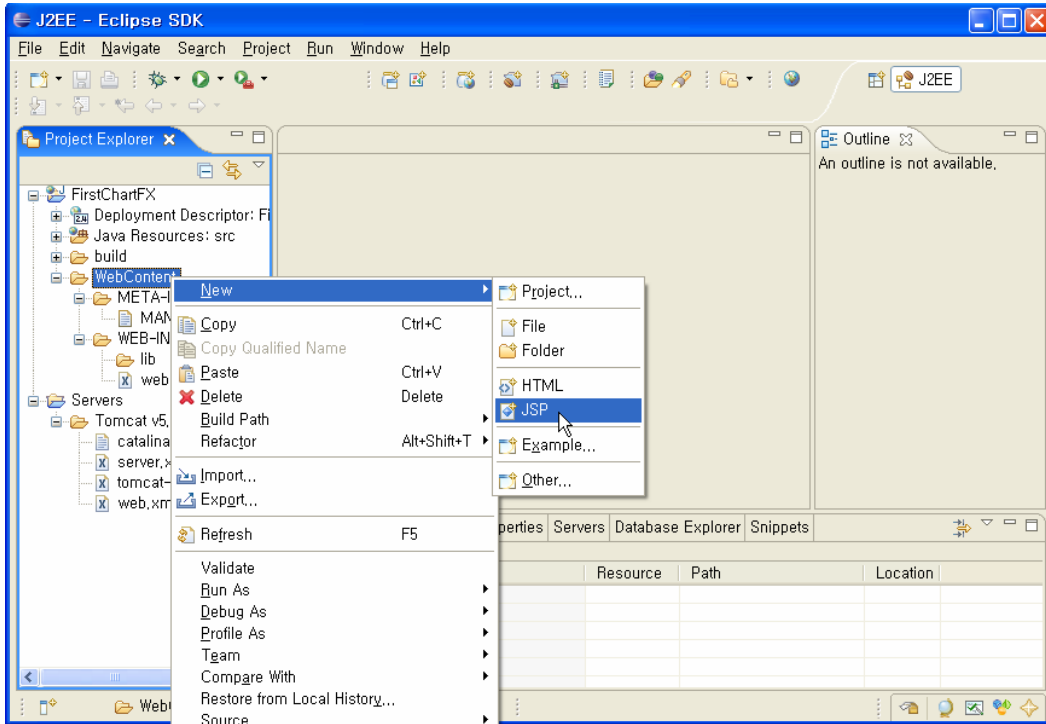
10

02-538-3070
sales@softwarefx.co.kr

SoftwareFX, Korea

7 JSP페이지 추가

- WebContent항목을 선택 후 마우스 우측버튼을 클릭 -> New -> JSP를 선택합니다.



- File name에 Hello.jsp라고 적은 후 Next 후 Finish를 선택합니다.

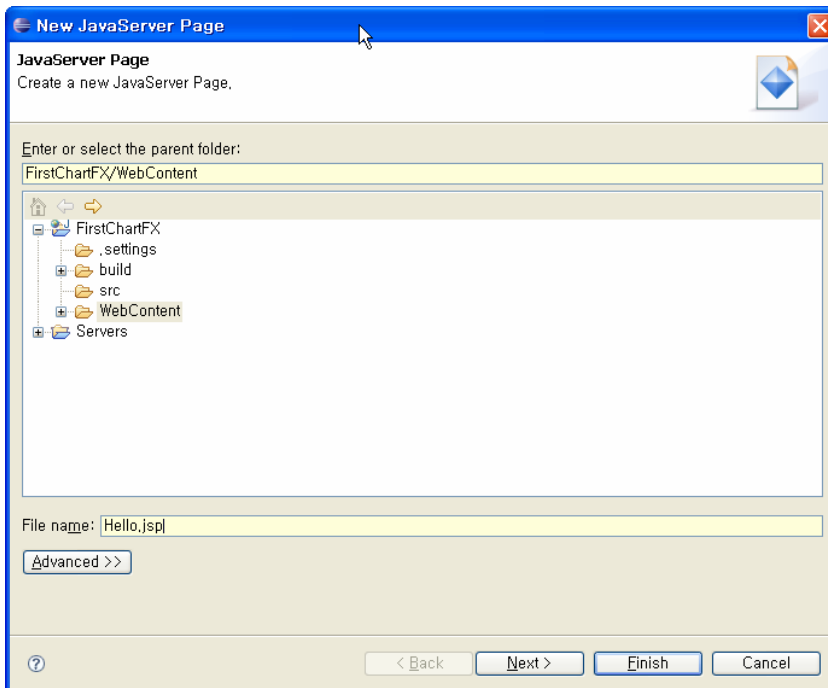


Chart FX의 구입은 반드시 Software FX, Korea 혹은 지정 유통 업체를 통해서 구입하시기 바랍니다. 잘못된 유통 경로를 통한 구입으로 지원 서비스 등의 불이익을 받으실 수 있습니다.

SoftwareFX, Korea

- 아래 코드를 body부에 추가합니다.

...

```
<body>
```

```
<%
```

```
out.println("안녕하세요!");
```

```
%>
```

```
</body>
```

...

- 페이지에서 마우스 우측 클릭 하여 보여지는 메뉴에서 Run As -> Run on server를 선택합니다.

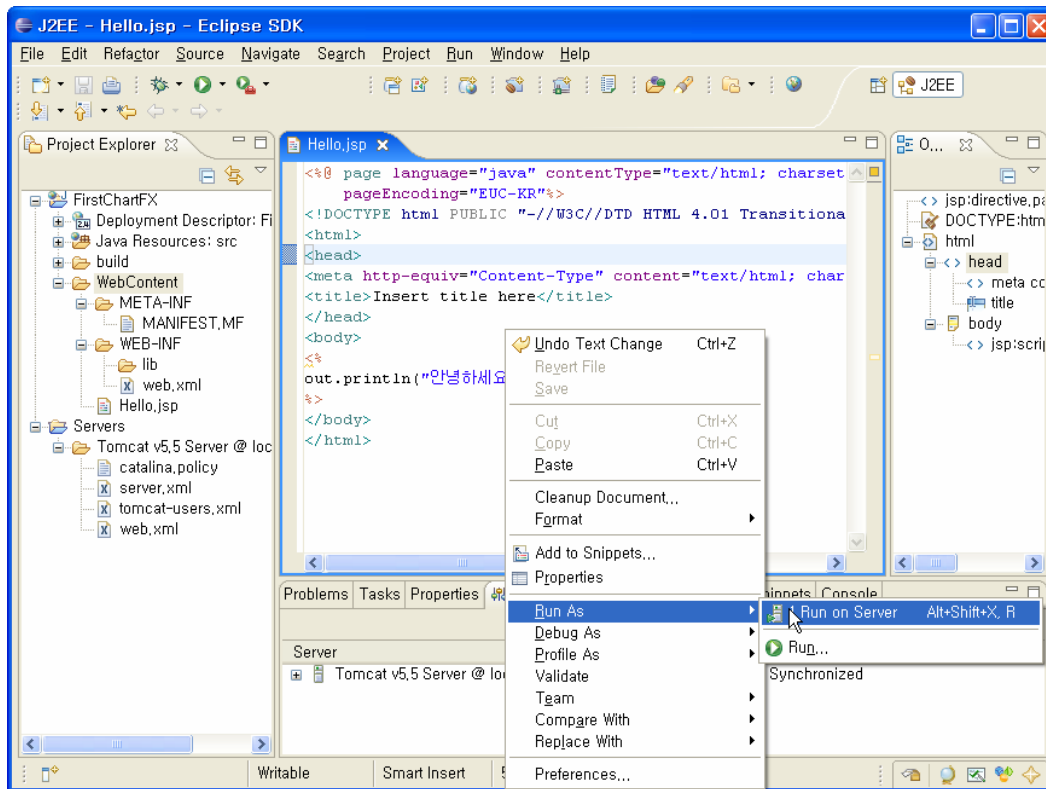


Chart FX의 구입은 반드시 SoftwareFX, Korea 혹은 지정 유통 업체를 통해서 구입하시기 바랍니다. 잘못된 유통 경로를 통한 구입으로 지원 서비스 등의 불이익을 받으실 수 있습니다.

SoftwareFX, Korea

- 아래는 실행된 결과입니다.

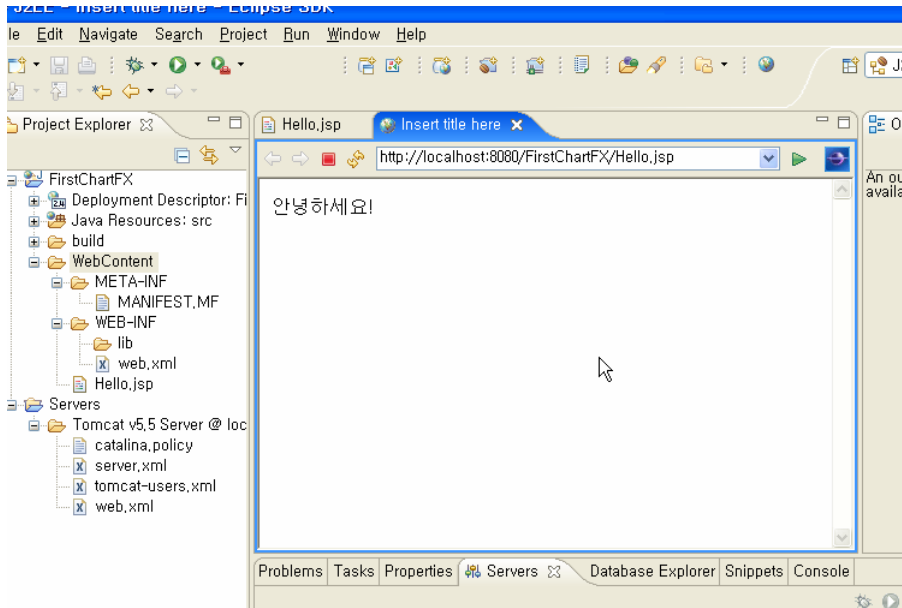


Chart FX의 구입은 반드시 Software FX, Korea 혹은 지정 유통 업체를 통해서 구입하시기 바랍니다. 잘못된 유통 경로를 통한 구입으로 지원 서비스 등의 불이익을 받으실 수 있습니다.

www.SoftwareFX.co.kr

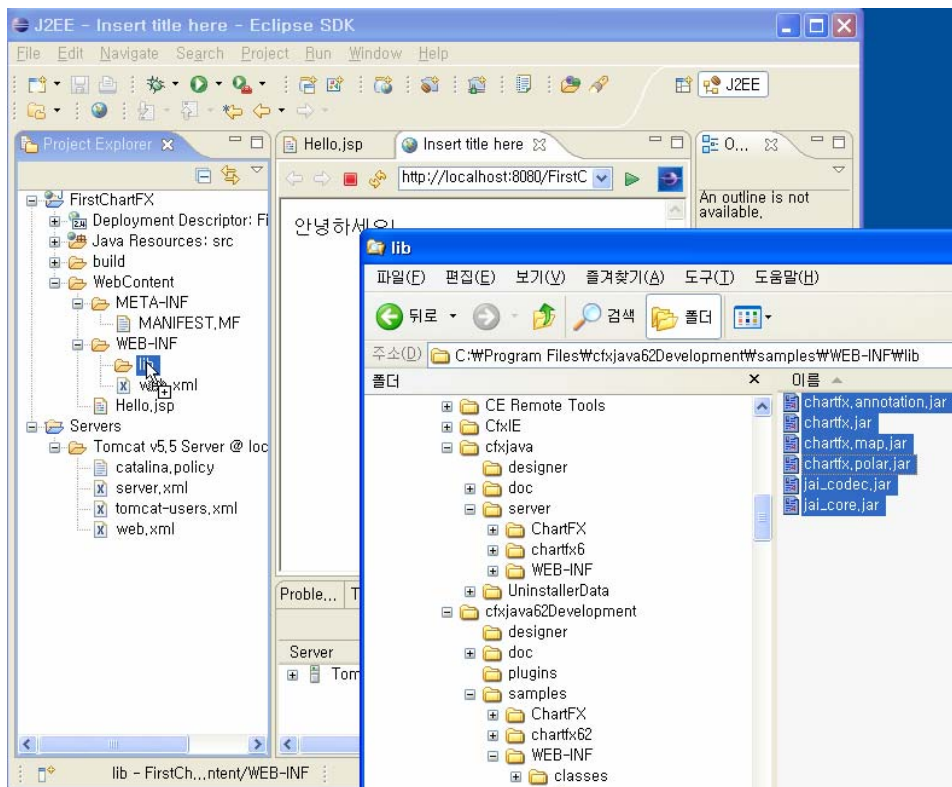
13

02-538-3070
sales@softwarefx.co.kr

SoftwareFX, Korea

8 Chart FX for Java 환경 설정하기

- 8단계를 진행하기 위해서는 먼저 Chart FX for Java의 정품, 평가판, 커뮤니티 에디션 등이 먼저 설치되어 있어야 합니다.
- lib폴더안의 jar파일들을 복사하여 Eclipse프로젝트 내로 추가합니다. 복사하는 방법은 탐색기에서 해당 파일들을 선택한 후 Eclipse의 프로젝트 탐색기의 같은 위치로 끌어서 놓으면 됩니다.



- chartfx62폴더도 같은 방법으로 끌어다가 프로젝트에 추가 합니다. 샘플이 필요한 경우 ChartFX폴더도 같은 방법으로 추가 하시면 됩니다.

Chart FX의 구입은 반드시 Software FX, Korea 혹은 지정 유통 업체를 통해서 구입하시기 바랍니다. 잘못된 유통 경로를 통한 구입으로 지원 서비스 등의 불이익을 받으실 수 있습니다.

SoftwareFX, Korea

- 새로운 jsp파일을 추가하고 파일이름을 FisrtChart.jsp로 지정합니다.
- 아래와 코드를 작성합니다.

```
<%@ page language="java" contentType="text/html; charset=EUC-KR"
    pageEncoding="EUC-KR" import="SoftwareFX.ChartFX.*"%>

<html>
<head>
<meta http-equiv="Content-Type" content="text/html; charset=EUC-KR">
<title>Insert title here</title>
</head>
<body>
<%
Chart chart1 = new ChartServer(application, request, response);
chart1.setGallery(Gallery.BAR);
chart1.openData(COD.VALUES, 2, 2);
chart1.setValue(0, 0, 10);
chart1.setValue(0, 1, 20);
chart1.setValue(1, 0, 30);
chart1.setValue(1, 1, 40);
chart1.closeData(COD.VALUES);
%>
<%=chart1.getHtmlTag("450", "280", "PNG")%>
</body>
</html>
```

Chart FX의 구입은 반드시 Software FX, Korea 혹은 지정 유통 업체를 통해서 구입하시기 바랍니다. 잘못된 유통 경로를 통한 구입으로 지원 서비스 등의 불이익을 받으실 수 있습니다.

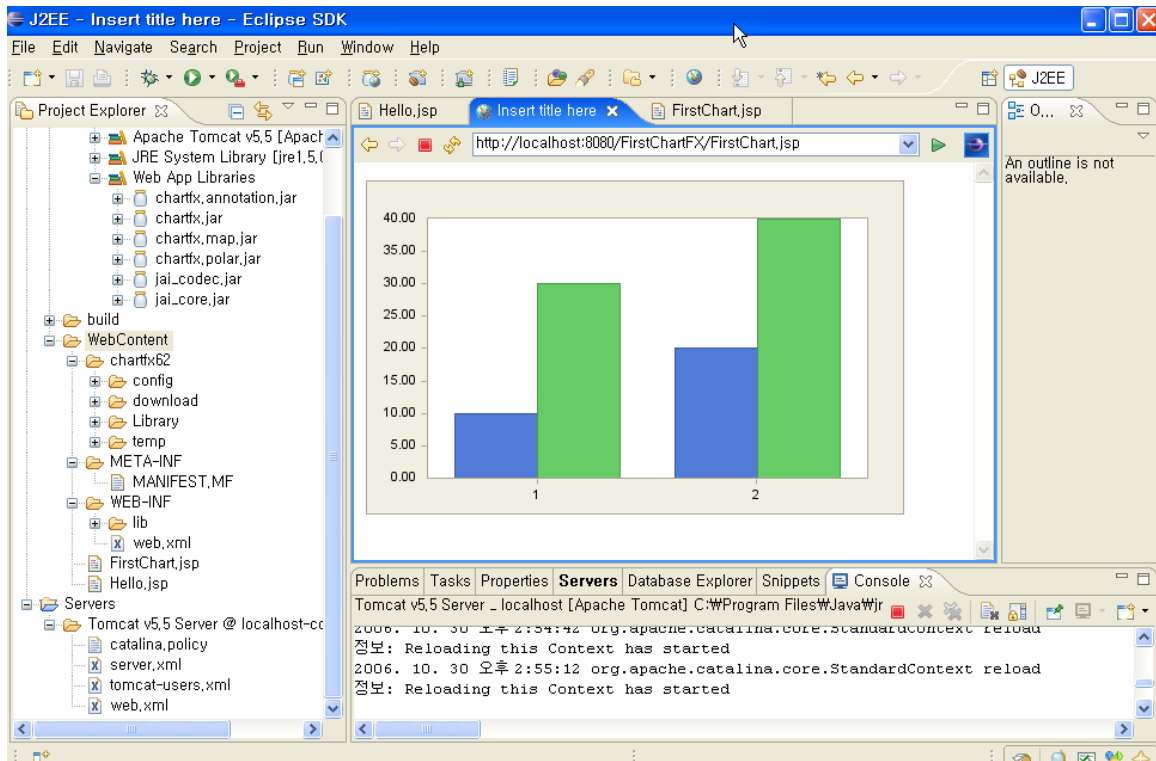
www.SoftwareFX.co.kr

15

02-538-3070
sales@softwarefx.co.kr

SoftwareFX, Korea

- 아래는 서버에서 실행시킨 모습입니다.



Eclipse개발환경에서 Chart FX를 사용하면, 자동완성과 같은 편리한 기능을 이용할 수 있기 때문에 개발시간을 많이 단축할 수 있습니다.

위 문서에 대한 문의사항은 <http://www.softwarefx.co.kr/Forums/> 의 Java포럼을 이용해 주시기 바랍니다.

감사합니다.

Chart FX의 구입은 반드시 Software FX, Korea 혹은 지정 유통 업체를 통해서 구입하시기 바랍니다. 잘못된 유통 경로를 통한 구입으로 지원 서비스 등의 불이익을 받으실 수 있습니다.

www.SoftwareFX.co.kr

16

02-538-3070
sales@softwarefx.co.kr