

SoftwareFX, Korea

전문가용 주식 차트 만들기

온라인 금융 분석 기법이 도입된 이후 고객들과 투자자들은 기술분석의 유용성을 깨닫기 시작했습니다. 고객들이 이러한 온라인 분석도구들을 서비스의 일부로 요구하기 시작함에 따라, 콘텐츠 공급자들은 복잡한 작업을 추가로 수행할 필요가 생겼습니다.

Chart FX Financial은 사용자와 쉽고 빠르게 상호작용되는 50여개 이상의 지표를 제공합니다. Chart FX Financial은 특별한 html폼이나 프로그램 없이도 깔끔한 인터페이스와 사용자가 요구되는 거의 모든 기술 분석과 유형을 지원하는 강력한 API를 제공합니다. 또한 사용자는 고유의 지표를 사용자 정의 하여 보일 수도 있습니다.

목적

- Chart FX Financial을 이용해서 전문가용 주식 분석 차트를 만든다.
- Chart FX Financial을 이용하면, 얼마나 빠르고 쉽게 전문가급 분석 차트를 만들 수 있는지 확인한다. (10분내에 개발 가능)

차트 주제

- Chart FX Financial로 주식 차트 구현하기
- Chart FX Financial의 다양한 분석 기능을 활용하기

개발 환경

- Chart FX for Visual Studio 2005
<http://www.softwarefx.co.kr/sfxNetProducts/cfxVs2005/>
- Chart FX Extensions Pack
<http://www.softwarefx.co.kr/extensions/>
- Microsoft Visual Studio 2005
- Microsoft Internet Information Server (IIS)
- .NET Framework 2.0

기본 조건

- Chart FX, VS 2005, IIS 및 .NET Framework 2.0 이 이미 개발자 머신에 설치된 것으로 합니다.

Chart FX의 구입은 반드시 Software FX, Korea 혹은 지정 유통 업체를 통해서 구입하시기 바랍니다. 잘못된 유통 경로를 통한 구입으로 지원 서비스 등의 불이익을 받으실 수 있습니다.

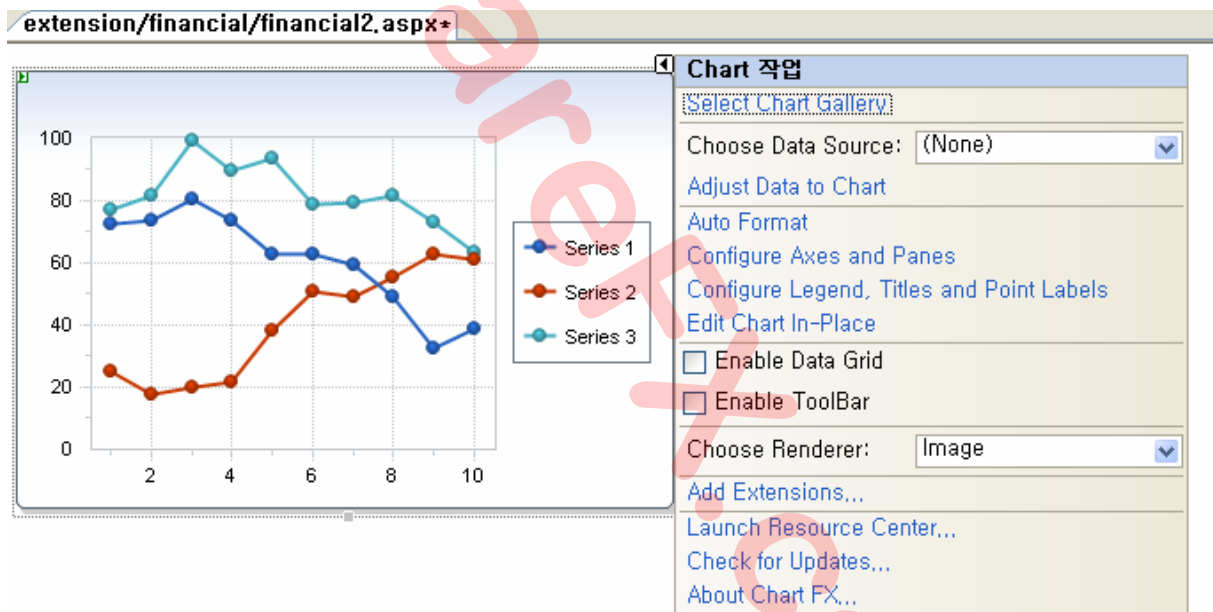
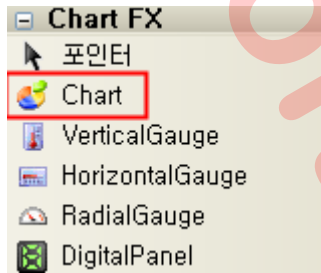
SoftwareFX, Korea

□ 테스트를 위한 웹폼 프로젝트가 이미 생성되었다고 가정 합니다.

구현하기

1. 차트 생성

웹폼을 열고 도구상자에서 차트를 드래그하여 웹폼에 차트를 생성한다.



2. 데이터 연결

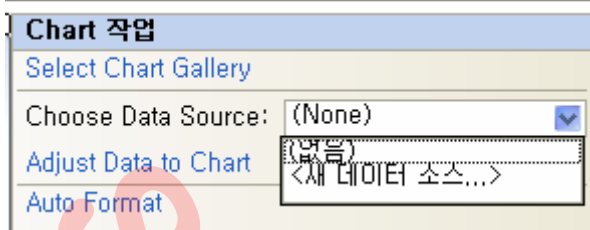
스마트 태그의 'Choose Data Source'에서 '<새 데이터 소스...>'를 선택한 뒤, 미리 구성된 데이터를 연결합니다. 여기서는 기본 예제 데이터인 'MarketData.mdb'를 사용하겠습니다. 실제로는 그대로 SQL Server에 올린 데이터를 사용하도록 할 것입니다.

1. 새 데이터 소스 선택

Chart FX의 구입은 반드시 SoftwareFX, Korea 혹은 지정 유통 업체를 통해서 구입하시기 바랍니다. 잘못된 유통 경로를 통한 구입으로 지원 서비스 등의 불이익을 받으실 수 있습니다.

www.SoftwareFX.co.kr

SoftwareFX, Korea

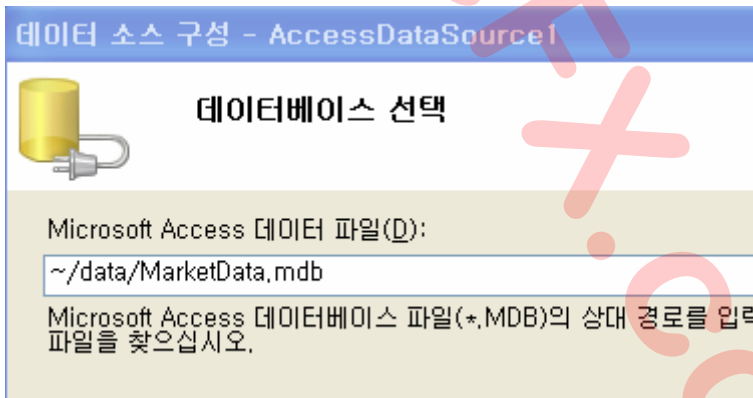


2. 데이터 소스 형식 선택



3. 데이터 선택

Microsoft Access 인 경우



SQL Server 인 경우

Chart FX의 구입은 반드시 Software FX, Korea 혹은 지정 유통 업체를 통해서 구입하시기 바랍니다. 잘못된 유통 경로를 통한 구입으로 지원 서비스 등의 불이익을 받으실 수 있습니다.

www.SoftwareFX.co.kr

SoftwareFX, Korea

연결 추가

현재 선택된 데이터 소스에 연결하려면 해당되는 필요 정보를 입력하시고, 다른 데이터 소스 및/또는 공급자를 선택하려면 "변경"을 클릭하십시오.

데이터 소스(S):
Microsoft SQL Server(SqlClient) 변경(C)...

서버 이름(E):
새로 고침(B)

서버에 로그인

Windows 인증 사용(W)
 SQL Server 인증 사용(Q)
사용자 이름(U):
암호(P):
 암호 저장(S)

데이터베이스에 연결

데이터베이스 이름 선택 또는 입력(D):
 데이터베이스 파일 첨부(H):
찾아보기(B)...
논리적 이름(L):

고급(V)...

연결 테스트(T) 확인 취소

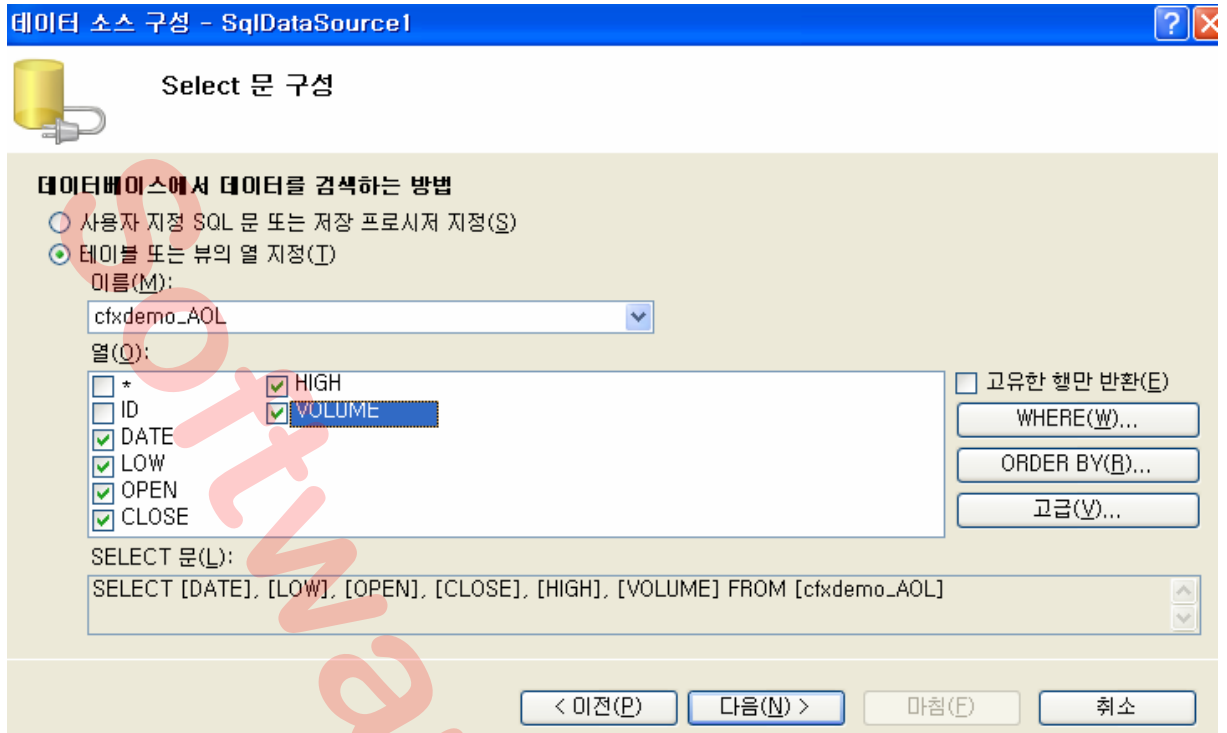
4. 테이블 선택

테이블 및 컬럼을 선택할 수 있으며, 조건절등의 쿼리 옵션을 줄 수도 있고.. 직접 쿼리를 작성할 수 도 있습니다.

Chart FX의 구입은 반드시 Software FX, Korea 혹은 지정 유통 업체를 통해서 구입하시기 바랍니다. 잘못된 유통 경로를 통한 구입으로 지원 서비스 등의 불이익을 받으실 수 있습니다.

www.SoftwareFX.co.kr

SoftwareFX, Korea



5. 쿼리 테스트

실제로 데이터를 가져올 수 있는지와 원하는 결과가 맞는지 테스트를 할 수 있습니다.

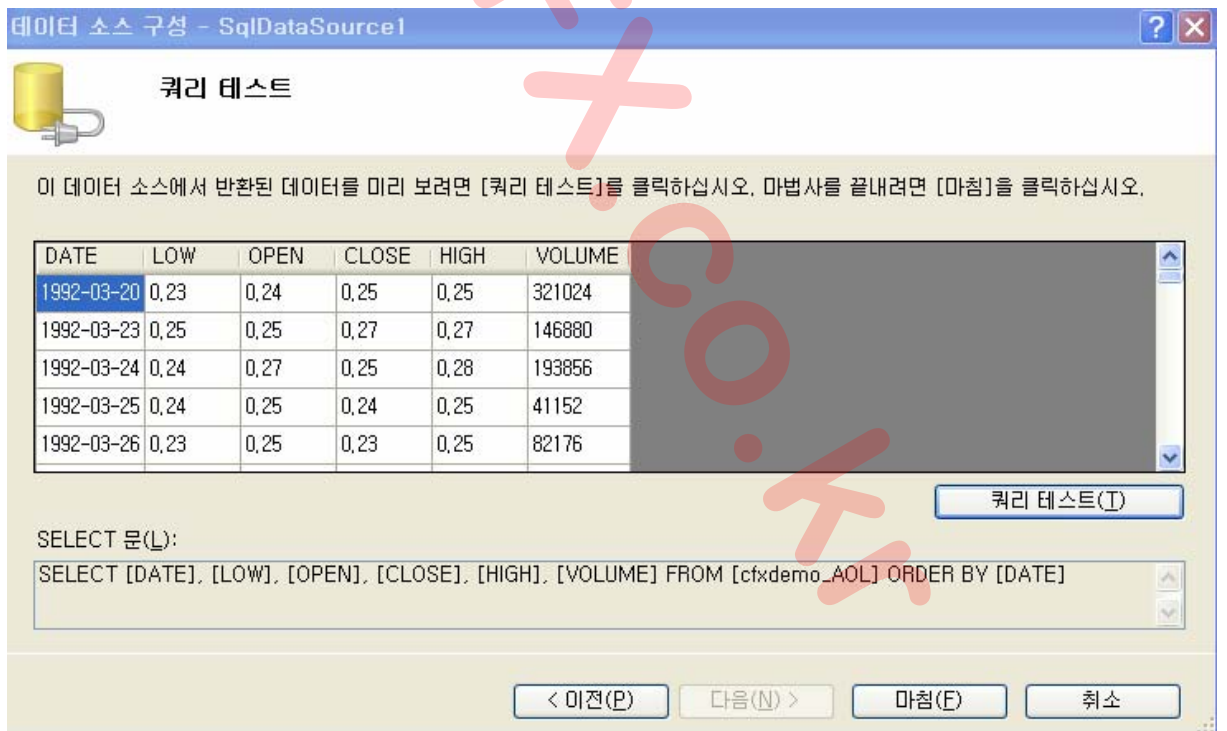
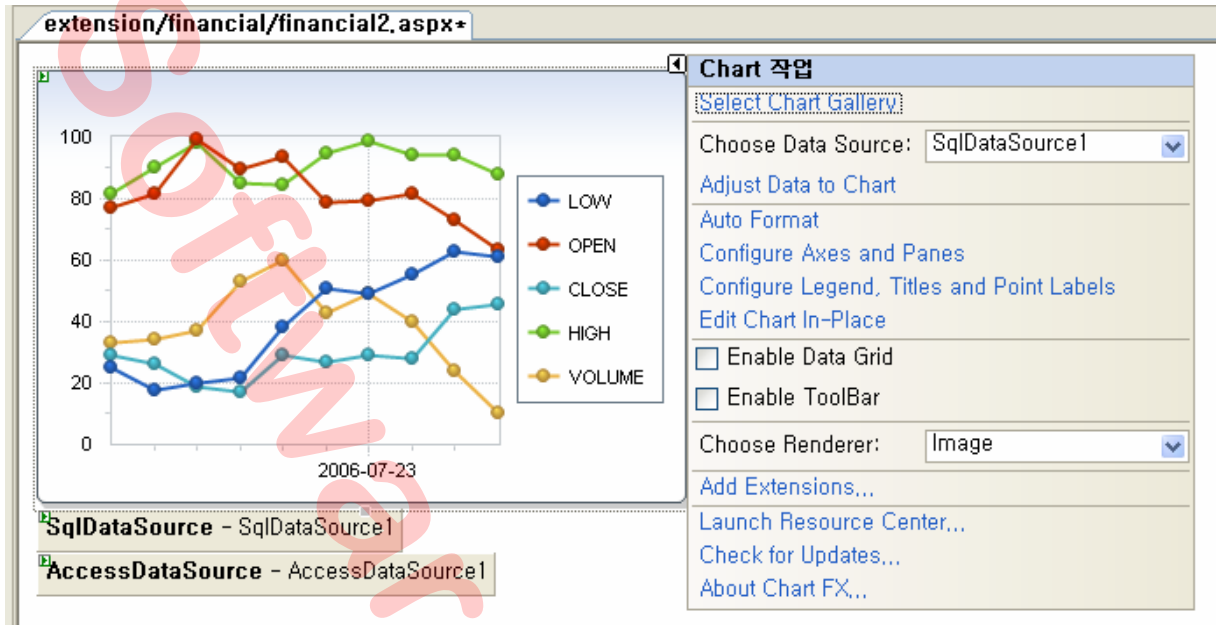


Chart FX의 구입은 반드시 Software FX, Korea 혹은 지정 유통 업체를 통해서 구입하시기 바랍니다. 잘못된 유통 경로를 통한 구입으로 지원 서비스 등의 불이익을 받으실 수 있습니다.

SoftwareFX, Korea

6. 반영 후의 모습

차트에 시리즈 범례가 반영된 것을 확인할 수 있습니다.



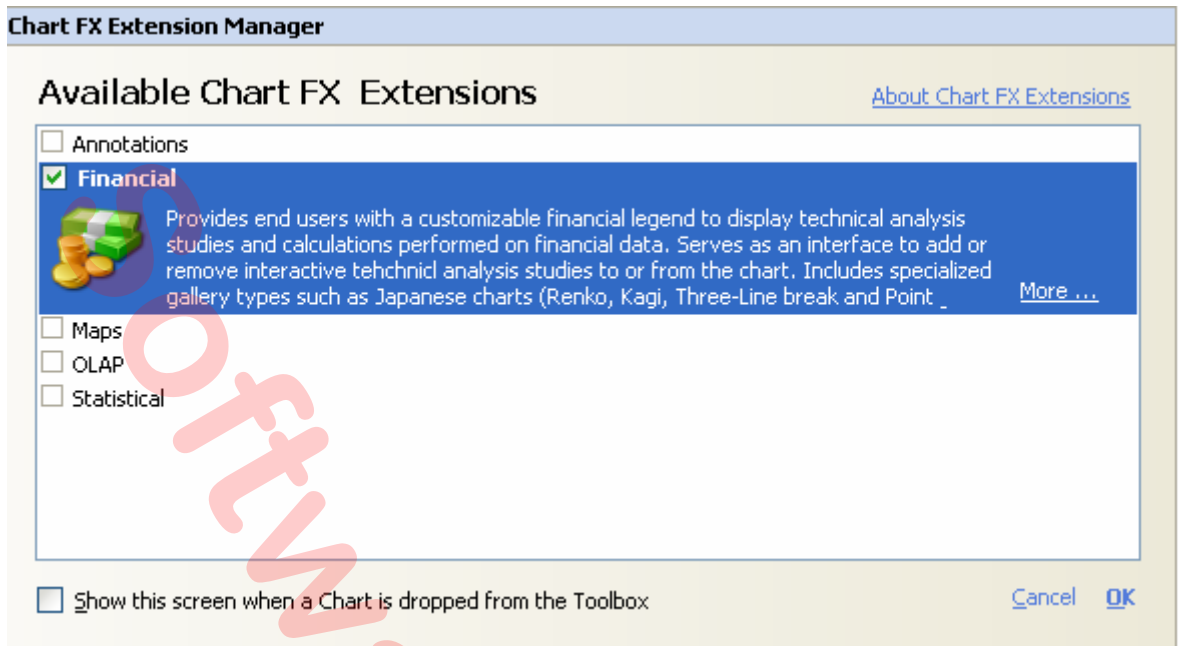
3. Chart FX Financial 추가하기

이제 주식 전문용 확장팩 Financial 을 차트에 Add on 하겠습니다.

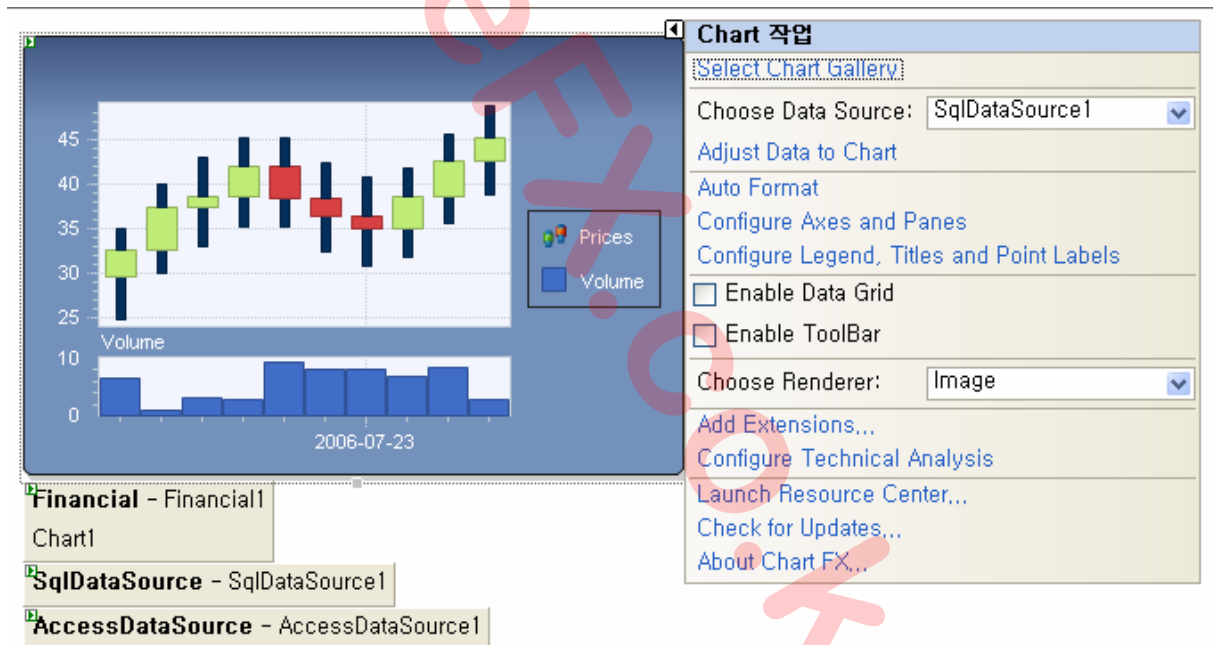
1. 'Add Extensions'를 클릭하면, Chart FX Extension Manager 가 팝업되는 것을 확인할 수 있습니다.
2. 이중 Financial 을 체크한 뒤 'OK'를 누릅니다.

Chart FX의 구입은 반드시 Software FX, Korea 혹은 지정 유통 업체를 통해서 구입하시기 바랍니다. 잘못된 유통 경로를 통한 구입으로 지원 서비스 등의 불이익을 받으실 수 있습니다.

SoftwareFX, Korea



3. Chart FX Financial Extension 이 반영된 것을 확인합니다.
형태가 자동으로 반영된 것을 확인할 수 있습니다.



4. 브라우저로 실제 결과 보기

이걸로 기본적인 개발이 끝났다고 할 수 있습니다. 보기 좋게 차트크기만 좀 늘려서 결과를 확인

Chart FX의 구입은 반드시 Software FX, Korea 혹은 지정 유통 업체를 통해서 구입하시기 바랍니다. 잘못된 유통 경로를 통한 구입으로 지원 서비스 등의 불이익을 받으실 수 있습니다.

www.SoftwareFX.co.kr

SoftwareFX, Korea

하도록 하겠습니다.



주식 차트 활용하기

1. 차트 위에서 마우스 오른쪽 버튼을 누르면 팝업 메뉴가 뜨는 것을 확인 할 수 있습니다.

Chart FX의 구입은 반드시 Software FX, Korea 혹은 지정 유통 업체를 통해서 구입하시기 바랍니다. 잘못된 유통 경로를 통한 구입으로 지원 서비스 등의 불이익을 받으실 수 있습니다.

www.SoftwareFX.co.kr

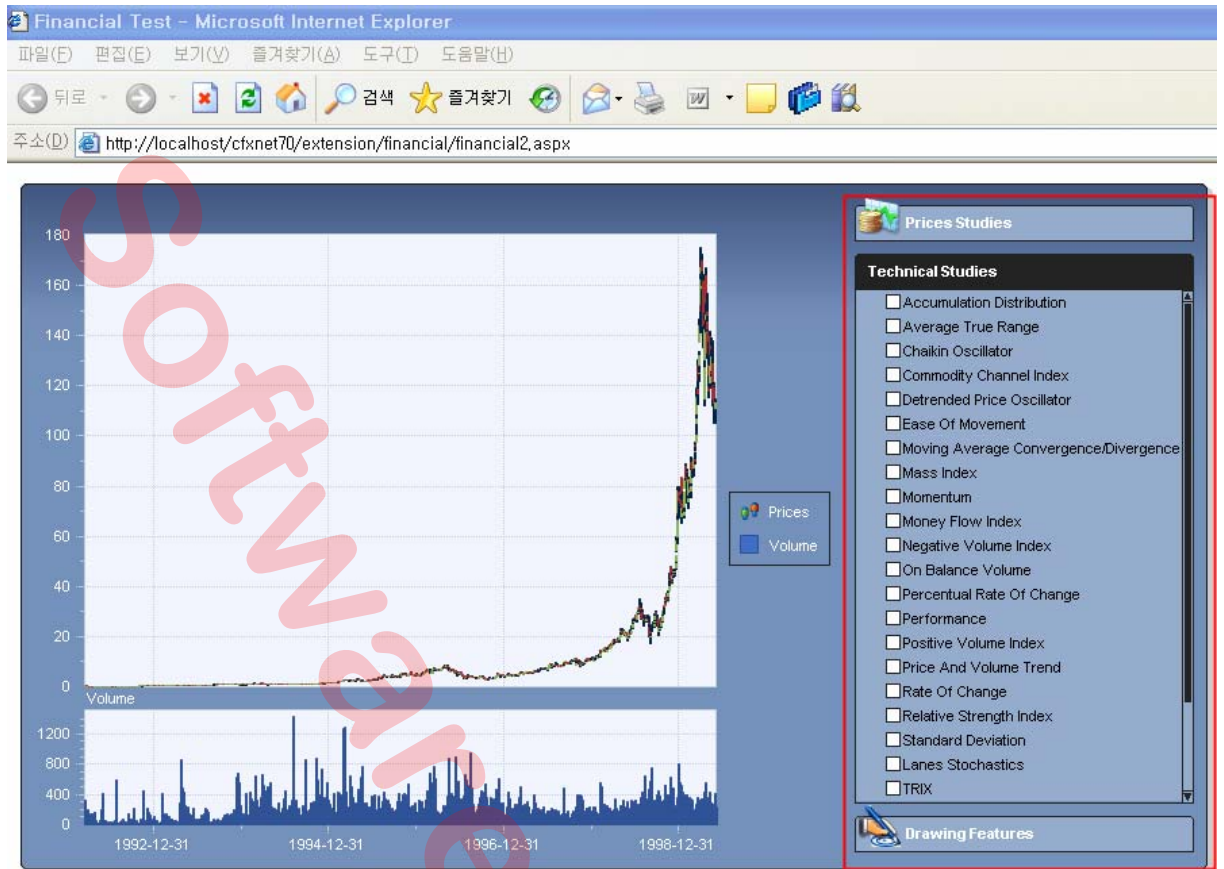
SoftwareFX, Korea



2. 위의 메뉴 중 'Financial Legend'를 선택하면, 여러가지 전문가용 분석 지표들을 확인할 수 있습니다.

Chart FX의 구입은 반드시 Software FX, Korea 혹은 지정 유통 업체를 통해서 구입하시기 바랍니다. 잘못된 유통 경로를 통한 구입으로 지원 서비스 등의 불이익을 받으실 수 있습니다.

SoftwareFX, Korea



위의 지표들은 주가 분석용 전문 공식들이 이미 구현되어 있습니다. 그래서, 개발자는 추가로 개발 및 구현할 필요 없이 이용만 하면 됩니다.

아래와 같이 여러 지표들을 선택하고 결과도 확인할 수 있습니다.

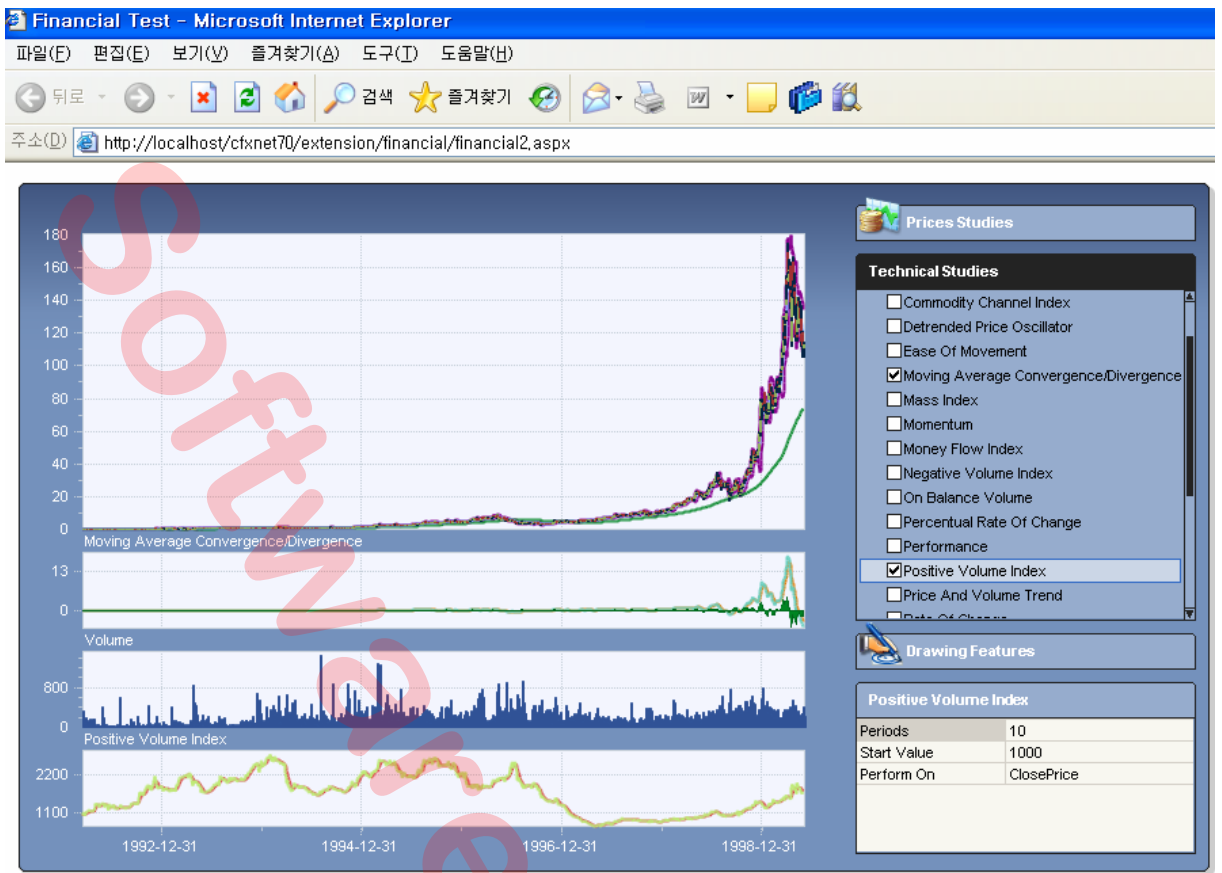
Chart FX의 구입은 반드시 Software FX, Korea 혹은 지정 유통 업체를 통해서 구입하시기 바랍니다. 잘못된 유통 경로를 통한 구입으로 지원 서비스 등의 불이익을 받으실 수 있습니다.

www.SoftwareFX.co.kr

10

02-538-3070
sales@softwarefx.co.kr

SoftwareFX, Korea



또한, 다양한 그리기 도구로 차트에 중요사항을 표시할 수 도 있습니다.

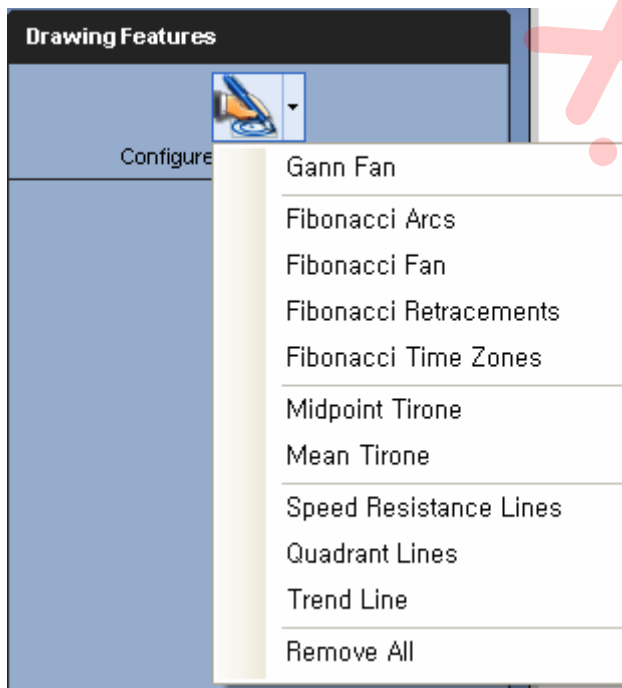
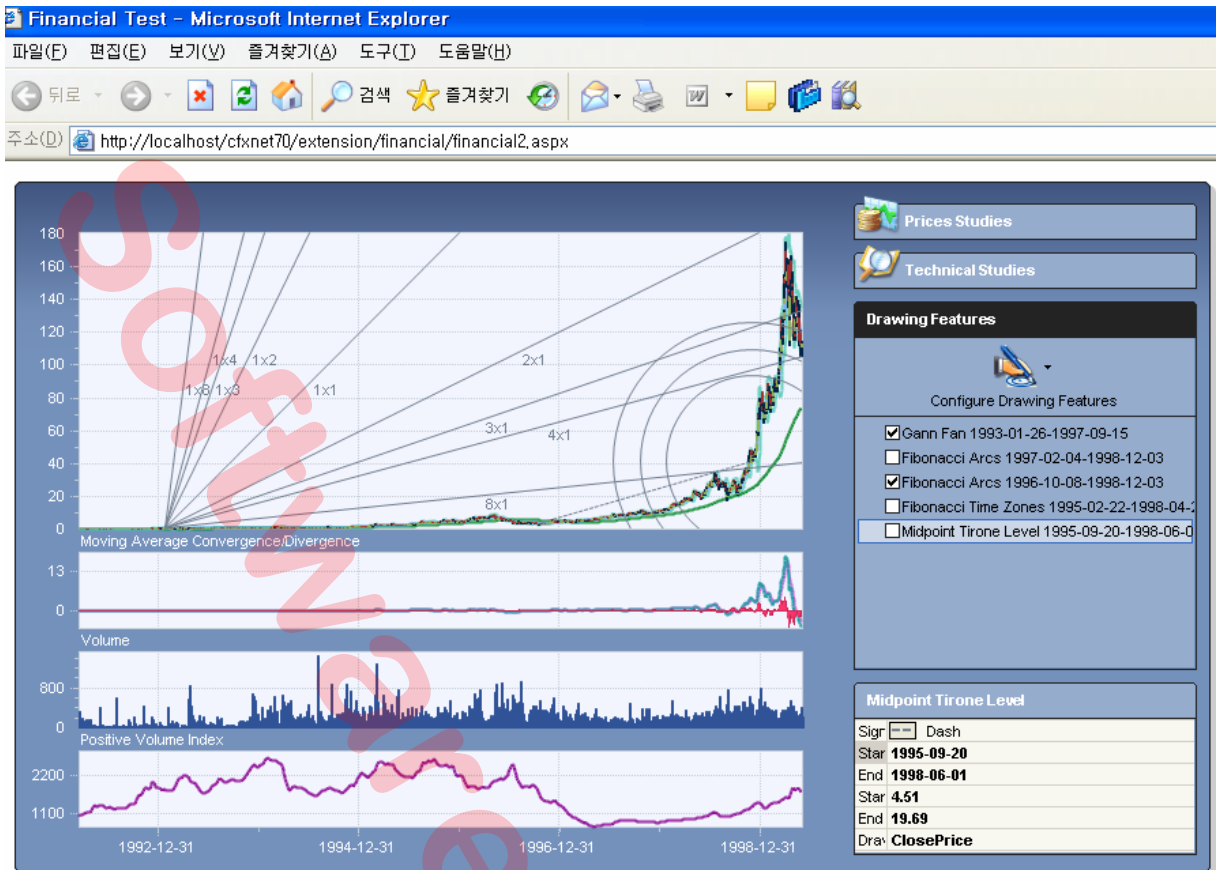


Chart FX의 구입은 반드시 Software FX, Korea 혹은 지정 유통 업체를 통해서 구입하시기 바랍니다. 잘못된 유통 경로를 통한 구입으로 지원 서비스 등의 불이익을 받으실 수 있습니다.

SoftwareFX, Korea



3. 위에서 사용한 여러가지 분석지표에 대한 범례가 дина믹하게 생성됩니다.

Chart FX의 구입은 반드시 Software FX, Korea 혹은 지정 유통 업체를 통해서 구입하시기 바랍니다. 잘못된 유통 경로를 통한 구입으로 지원 서비스 등의 불이익을 받으실 수 있습니다.

www.SoftwareFX.co.kr

12

02-538-3070
sales@softwarefx.co.kr

SoftwareFX, Korea



특정 범례에 마우스를 대시면, 특정 범례에 대한 실제 차트가 어떤건지 강조기능을 통해서 알 수 있습니다.

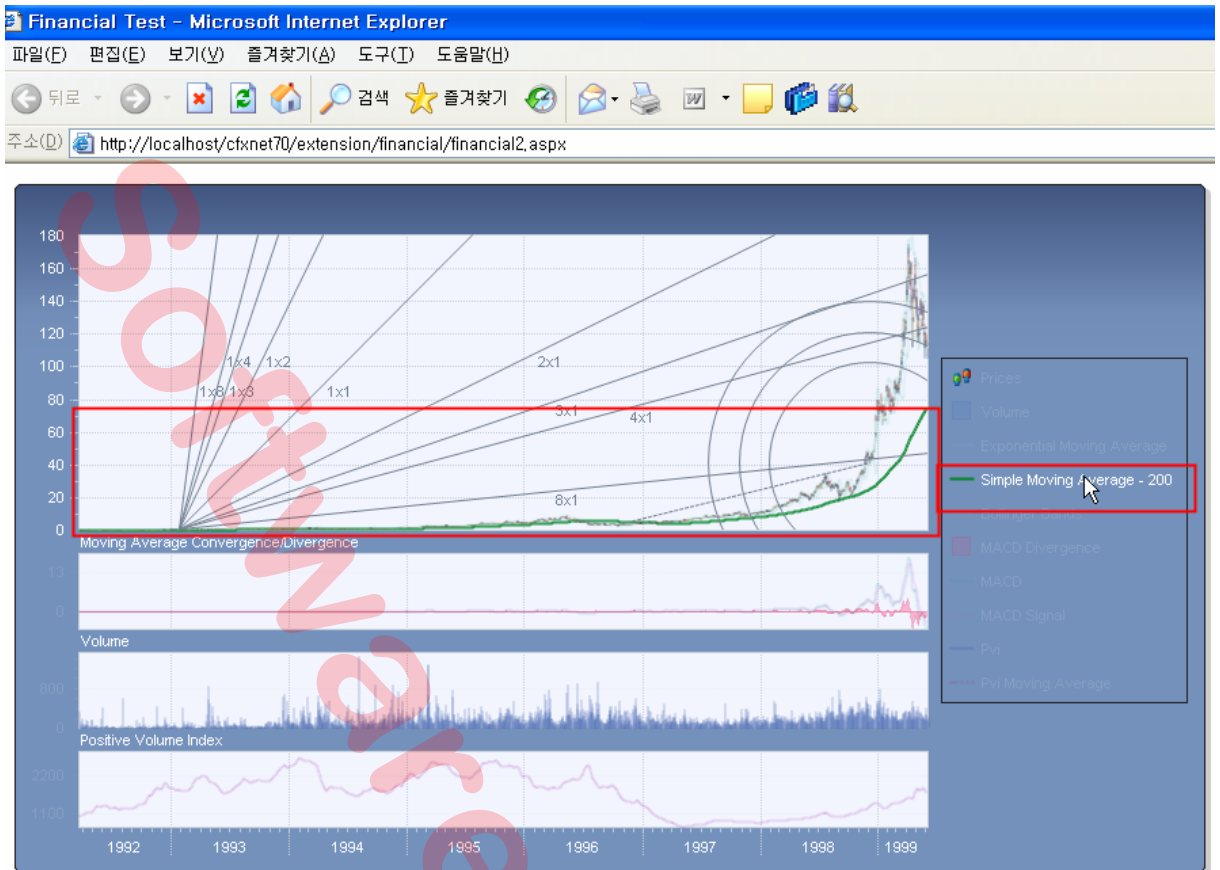
Chart FX의 구입은 반드시 Software FX, Korea 혹은 지정 유통 업체를 통해서 구입하시기 바랍니다. 잘못된 유통 경로를 통한 구입으로 지원 서비스 등의 불이익을 받으실 수 있습니다.

www.SoftwareFX.co.kr

13

02-538-3070
sales@softwarefx.co.kr

SoftwareFX, Korea



4. 차트 영역 위에서 마우스를 클릭하면, 해당 위치에서의 각 데이터 값들이 표시됩니다.

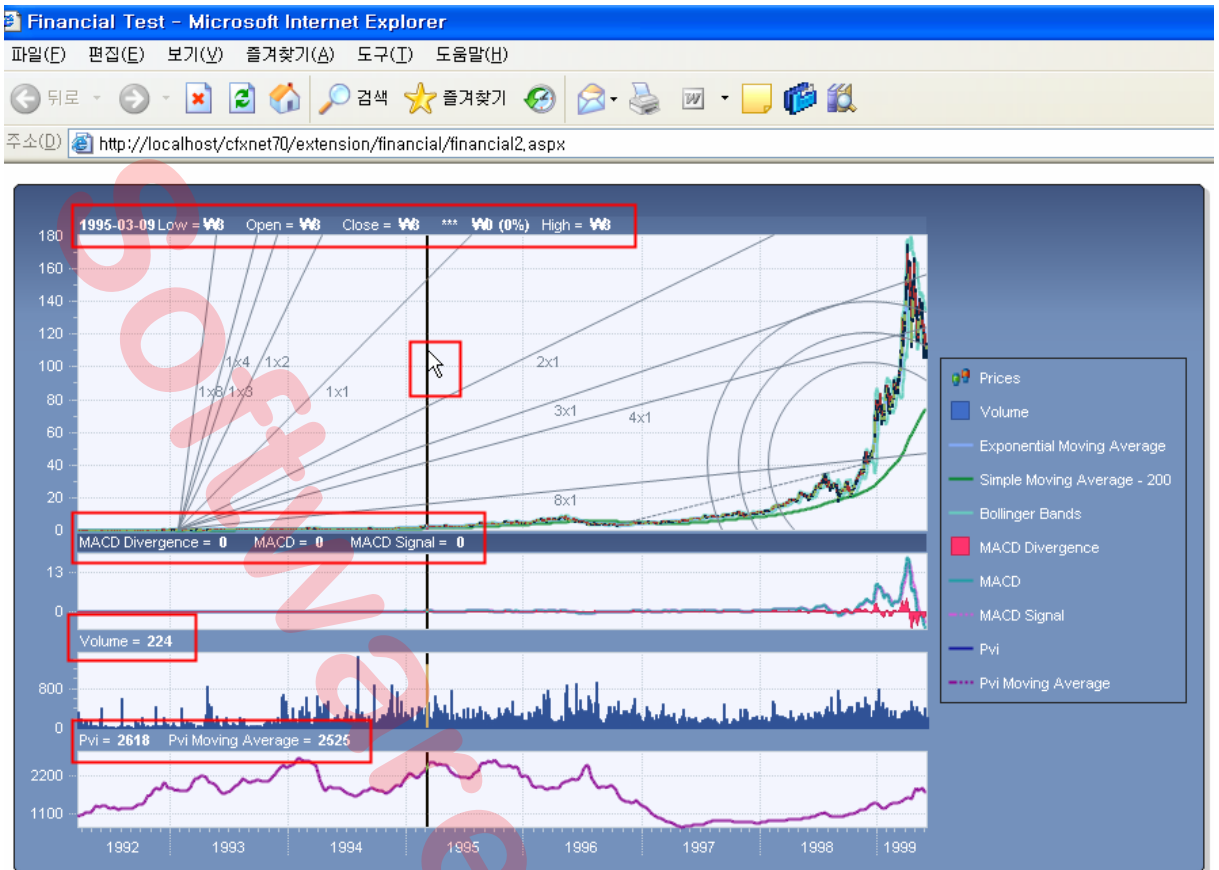
Chart FX의 구입은 반드시 Software FX, Korea 혹은 지정 유통 업체를 통해서 구입하시기 바랍니다. 잘못된 유통 경로를 통한 구입으로 지원 서비스 등의 불이익을 받으실 수 있습니다.

www.SoftwareFX.co.kr

14

02-538-3070
sales@softwarefx.co.kr

SoftwareFX, Korea



5. 마우스 오른쪽 버튼에서 ToolBar를 선택한 뒤 ZoomIn 버튼 눌러서 확대할 수 있습니다.



확대 과정 - 영역을 선택 합니다.

Chart FX의 구입은 반드시 Software FX, Korea 혹은 지정 유통 업체를 통해서 구입하시기 바랍니다. 잘못된 유통 경로를 통한 구입으로 지원 서비스 등의 불이익을 받으실 수 있습니다.

SoftwareFX, Korea



확대 후



6. Toolbar에 있는 Compacting 버튼을 통해서 일별, 월별, 분기별 및 연도별로 데이터를 압축해서 볼 수 있습니다.

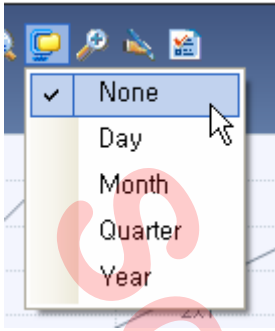
Chart FX의 구입은 반드시 Software FX, Korea 혹은 지정 유통 업체를 통해서 구입하시기 바랍니다. 잘못된 유통 경로를 통한 구입으로 지원 서비스 등의 불이익을 받으실 수 있습니다.

www.SoftwareFX.co.kr

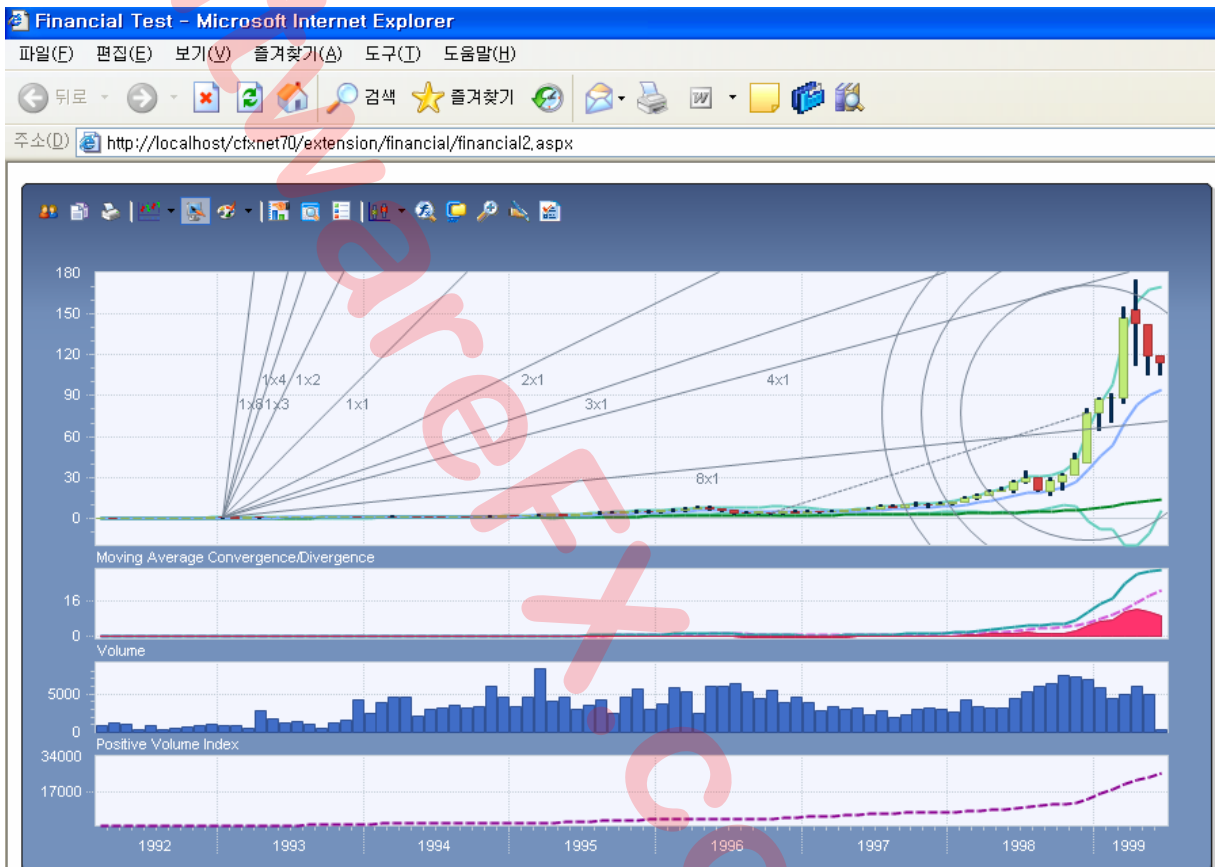
16

02-538-3070
sales@softwarefx.co.kr

SoftwareFX, Korea



월별



분기별

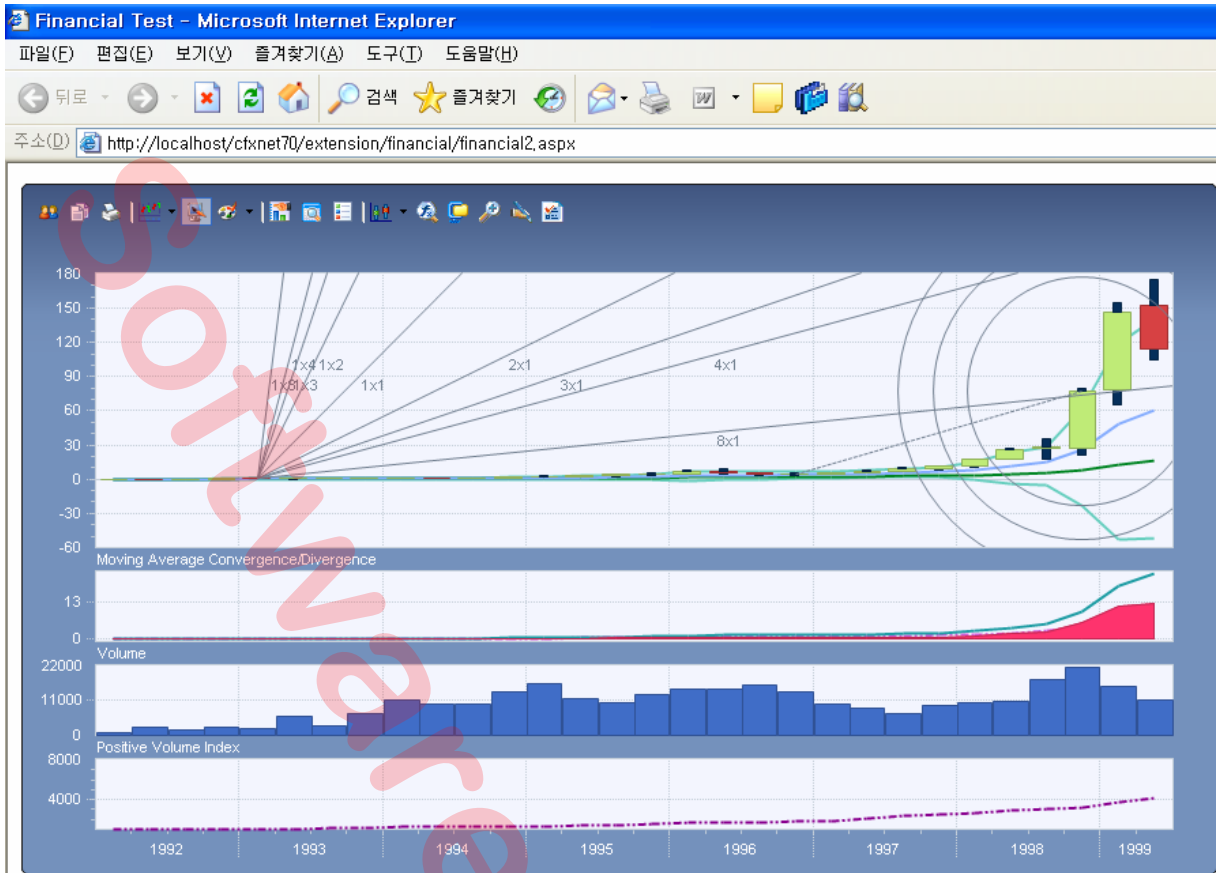
Chart FX의 구입은 반드시 Software FX, Korea 혹은 지정 유통 업체를 통해서 구입하시기 바랍니다. 잘못된 유통 경로를 통한 구입으로 지원 서비스 등의 불이익을 받으실 수 있습니다.

www.SoftwareFX.co.kr

17

02-538-3070
sales@softwarefx.co.kr

SoftwareFX, Korea



연도별

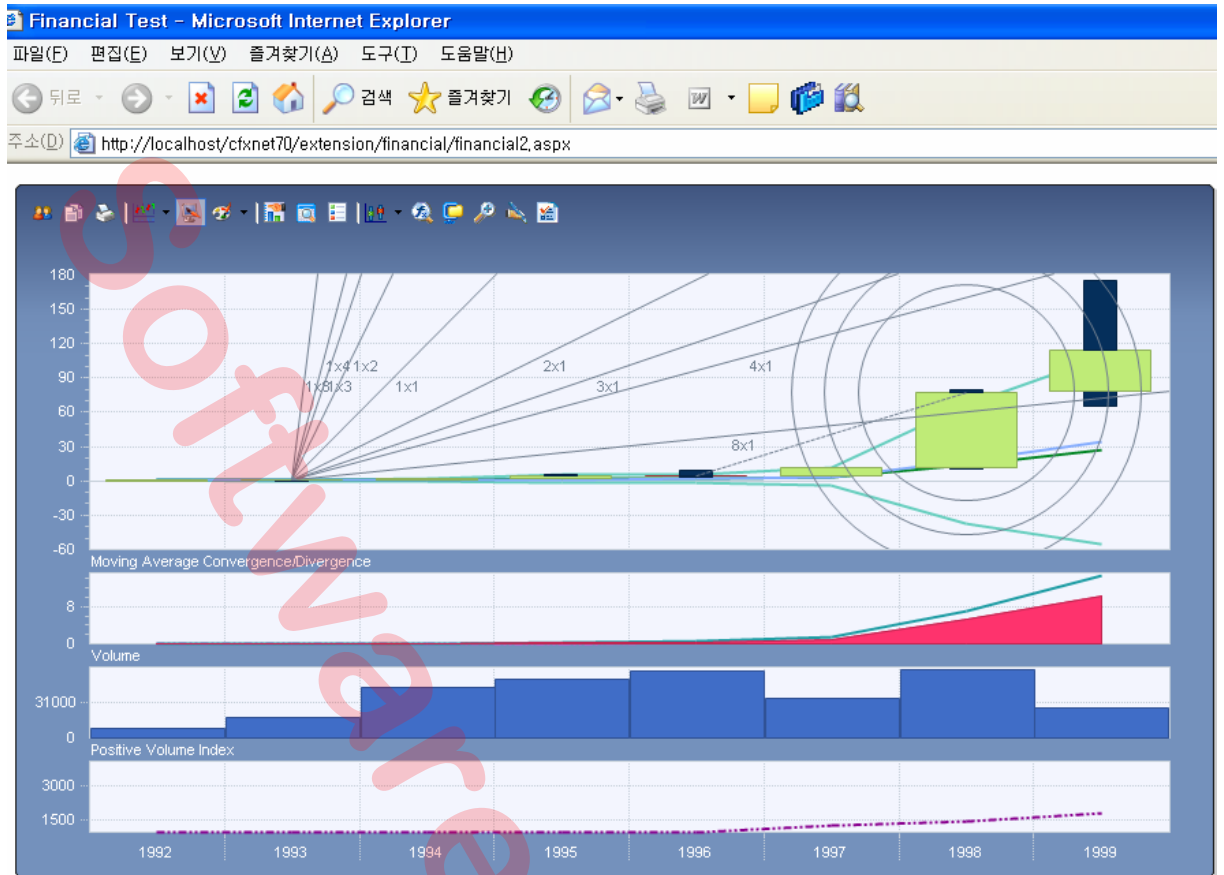
Chart FX의 구입은 반드시 Software FX, Korea 혹은 지정 유통 업체를 통해서 구입하시기 바랍니다. 잘못된 유통 경로를 통한 구입으로 지원 서비스 등의 불이익을 받으실 수 있습니다.

www.SoftwareFX.co.kr

18

02-538-3070
sales@softwarefx.co.kr

SoftwareFX, Korea



7. 그 외 다양한 분석용 차트 타입을 지원합니다.



- KAGI

Chart FX의 구입은 반드시 Software FX, Korea 혹은 지정 유통 업체를 통해서 구입하시기 바랍니다. 잘못된 유통 경로를 통한 구입으로 지원 서비스 등의 불이익을 받으실 수 있습니다.

www.SoftwareFX.co.kr

SoftwareFX, Korea



- Three Line Break

Chart FX의 구입은 반드시 Software FX, Korea 혹은 지정 유통 업체를 통해서 구입하시기 바랍니다. 잘못된 유통 경로를 통한 구입으로 지원 서비스 등의 불이익을 받으실 수 있습니다.

www.SoftwareFX.co.kr

20

02-538-3070
sales@softwarefx.co.kr

SoftwareFX, Korea



- Point & Figure

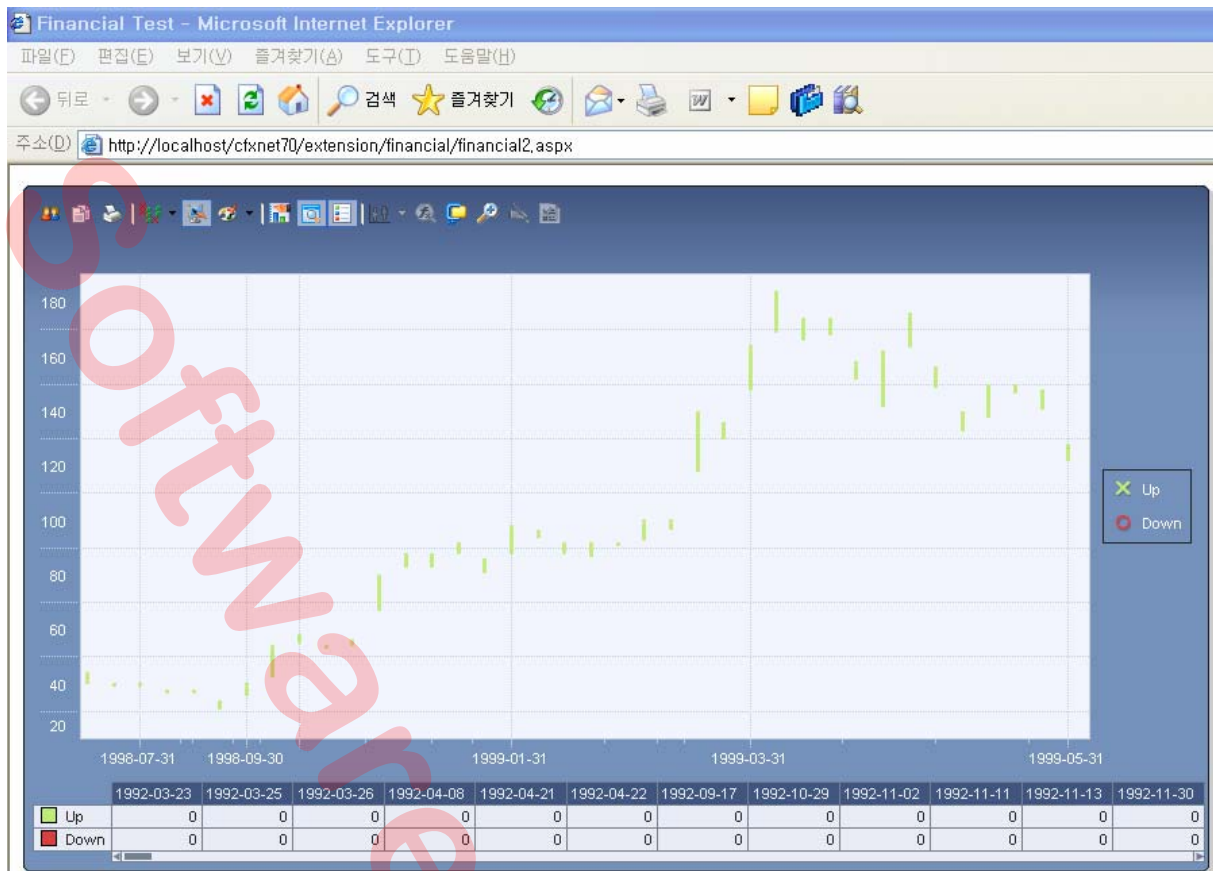
Chart FX의 구입은 반드시 Software FX, Korea 혹은 지정 유통 업체를 통해서 구입하시기 바랍니다. 잘못된 유통 경로를 통한 구입으로 지원 서비스 등의 불이익을 받으실 수 있습니다.

www.SoftwareFX.co.kr

21

02-538-3070
sales@softwarefx.co.kr

SoftwareFX, Korea



- Renko

Chart FX의 구입은 반드시 Software FX, Korea 혹은 지정 유통 업체를 통해서 구입하시기 바랍니다. 잘못된 유통 경로를 통한 구입으로 지원 서비스 등의 불이익을 받으실 수 있습니다.

www.SoftwareFX.co.kr

22

02-538-3070
sales@softwarefx.co.kr

SoftwareFX, Korea

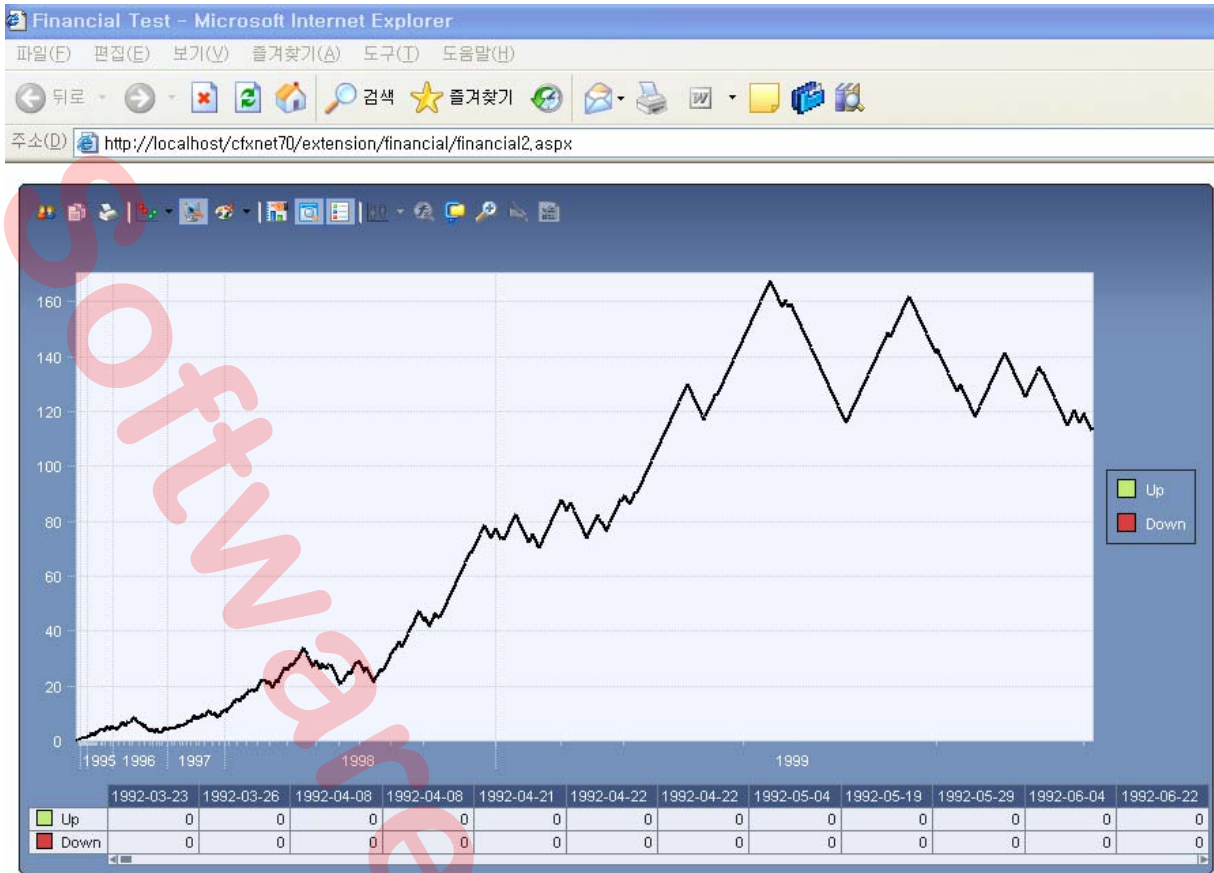


Chart FX의 구입은 반드시 Software FX, Korea 혹은 지정 유통 업체를 통해서 구입하시기 바랍니다. 잘못된 유통 경로를 통한 구입으로 지원 서비스 등의 불이익을 받으실 수 있습니다.

www.SoftwareFX.co.kr

23

02-538-3070
 sales@softwarefx.co.kr